

Prochowice, dnia 07 maja 2026 r.

**Burmistrz Miasta i Gminy Prochowice**

na podstawie **art. 38, art. 39 ust. 2 i ust. 3 i art. 40 ust. 1 pkt 1, ust. 2 ust. 3 i ust. 5** ustawy z dnia 21 sierpnia 1997 r. *o gospodarce nieruchomościami* /t.j. Dz. U. z 2026 r. poz. 399/ oraz rozporządzenia Rady Ministrów z dnia 14 września 2004 r. *w sprawie sposobu i trybu przeprowadzania przetargów oraz rokowań na zbycie nieruchomości* /Dz. U. z 2021 r. poz. 2213/

**ogłasza czwarty przetarg publiczny ustny nieograniczony  
na sprzedaż n/w nieruchomości gruntowych niezabudowanych położonych  
w obrębie 4 miasta Prochowice**

Lp.	Nr działki	Powierzchnia w ha	Nr księgi wieczystej	Opis nieruchomości	Przeznaczenie w planie miejscowym	Cena wywoławcza	Wadium
1.	54/5	0,1208	LE1L/00042 539/9	Nieruchomość położona przy ul. Spacerowej w Prochowicach (zachodnia część miasta). Działka ma kształt regularny. Odsunięta linia zabudowy. W bezpośrednim sąsiedztwie jest małe osiedle mieszkaniowe. Sieci uzbrojenia terenu są oddalone rozproszony przy w/w domach (woda i gaz ziemny). Natomiast kanalizacja sanitarna i sieć energetyczna przebiega w drogach. <b>Wykonanie przyłączy należy uzgadniać z gestorami sieci.</b>	Teren zabudowy mieszkaniowej jednorodzinnej (symbol MN 1.03)	<b>70.000,00 zł + 23% Vat</b>	<b>7.000,00 zł</b>

Wępk

2.	54/6	0,1207	LE1L/00042 539/9	Nieruchomość położona przy ul. Spacerowej w Prochowicach (zachodnia część miasta). Działka ma kształt regularny. Odsunięta linia zabudowy. W bezpośrednim sąsiedztwie jest małe osiedle mieszkaniowe. Sieci uzbrojenia terenu są oddalone rozprowadzone przy w/w domach (woda i gaz ziemny). Natomiast kanalizacja sanitarna i sieć energetyczna przebiega w drogach. <b>Wykonanie przyłączy należy uzgadniać z gestorami sieci.</b>	Teren zabudowy mieszkaniowej jednorodzinnej (symbol MN 1.03)	<b>70.000,00 zł + 23% Vat</b>	<b>7.000,00 zł</b>
3.	54/7	0,1148	LE1L/00042 539/9	Nieruchomość położona w pobliżu ul. Spacerowej w Prochowicach (zachodnia część miasta). Działka ma kształt regularny. W bezpośrednim sąsiedztwie jest małe osiedle mieszkaniowe. Sieci uzbrojenia terenu są oddalone rozprowadzone przy w/w domach (woda i gaz ziemny). Natomiast kanalizacja sanitarna i sieć energetyczna przebiega w drogach. <b>Wykonanie przyłączy należy uzgadniać z gestorami sieci.</b> Dojazd drogą wewnętrzną.	Teren zabudowy mieszkaniowej jednorodzinnej (symbol MN 1.03)	<b>66.000,00 zł + 23% Vat</b>	<b>7.000,00 zł</b>

4.	54/8	0,1207	LE1L/00042 539/9	Nieruchomość położona w pobliżu ul. Spacerowej w Prochowicach (zachodnia część miasta). Działka ma kształt regularny Odsunięta linia zabudowy. W bezpośrednim sąsiedztwie jest małe osiedle mieszkaniowe. Sieci uzbrojenia terenu są oddalone rozprowadzone przy w/w domach (woda i gaz ziemny). Natomiast kanalizacja sanitarna i sieć energetyczna przebiega w drogach. <b>Wykonanie przyłączy należy uzgadniać z gestorami sieci.</b>	Teren zabudowy mieszkaniowej jednorodzinnej (symbol MN 1.03)	<b>70.000,00 zł + 23% Vat</b>	<b>7.000,00 zł</b>
5.	54/9	0,1210	LE1L/00042 539/9	Nieruchomość położona w pobliżu ul. Spacerowej w Prochowicach (zachodnia część miasta). Działka ma kształt regularny. Odsunięta linia zabudowy. W bezpośrednim sąsiedztwie jest małe osiedle mieszkaniowe. Sieci uzbrojenia terenu są oddalone rozprowadzone przy w/w domach (woda i gaz ziemny). Natomiast kanalizacja sanitarna i sieć energetyczna przebiega w drogach. <b>Wykonanie przyłączy należy uzgadniać z gestorami sieci.</b>	Teren zabudowy mieszkaniowej jednorodzinnej (symbol MN 1.03)	<b>71.000,00 zł + 23% Vat</b>	<b>7.000,00 zł</b>

6.	54/10	0,1154	LE1L/00042 539/9	Nieruchomość położona w pobliżu ul. Spacerowej w Prochowicach (zachodnia część miasta). Działka ma kształt regularny. W bezpośrednim sąsiedztwie jest małe osiedle mieszkaniowe. Sieci uzbrojenia terenu są oddalone rozproszadzone przy w/w domach (woda i gaz ziemny). Natomiast kanalizacja sanitarna i sieć energetyczna przebiega w drogach. <b>Wykonanie przyłączy należy uzgadniać z gestorami sieci.</b> Dojazd drogą wewnętrzną.	Teren zabudowy mieszkaniowej jednorodzinnej (symbol MN 1.03)	<b>67.000,00 zł + 23% Vat</b>	<b>7.000,00 zł</b>
7.	54/12	0,1257	LE1L/00042 539/9	Nieruchomość położona w pobliżu ul. Spacerowej w Prochowicach (zachodnia część miasta). Działka ma kształt regularny. W bezpośrednim sąsiedztwie jest małe osiedle mieszkaniowe. Sieci uzbrojenia terenu są oddalone rozproszadzone przy w/w domach (woda i gaz ziemny). Natomiast kanalizacja sanitarna i sieć energetyczna przebiega w drogach. <b>Wykonanie przyłączy należy uzgadniać z gestorami sieci.</b> Dojazd drogą wewnętrzną.	Teren zabudowy mieszkaniowej jednorodzinnej (symbol MN 1.04)	<b>74.000,00 zł + 23% Vat</b>	<b>7.000,00 zł</b>

**Postąpienie nie mniej niż 1% ceny wywoławczej.**

### **I. Opis nieruchomości**

Przedmiotem przetargu zostały objęte nieruchomości oznaczone ewidencyjnie jako działki:

- nr 54/5 o powierzchni 0,1208 ha,
- nr 54/6 o powierzchni 0,1207 ha,
- nr 54/7 o powierzchni 0,1148 ha,
- nr 54/8 o powierzchni 0,1207 ha,
- nr 54/9 o powierzchni 0,1210 ha,

- nr 54/10 o powierzchni 0,1154 ha,
- nr 54/12 o powierzchni 0,1257 ha,

położone **w obrębie 4 miasta Prochowice**. Działki usytuowane są w zachodniej części miasta Prochowice na terenie niezainwestowanym. W bezpośrednim sąsiedztwie jest małe osiedle mieszkaniowe. Wjazd na osiedle wykonany jest od południa. Rozprowadzone są drogi wewnętrzne dojazdowe. Na część niezainwestowaną (po północnej stronie osiedla) prowadzi ulica Spacerowa – jest to droga gruntowa w średnim stanie, częściowo utwardzona szutrem.

Nieruchomości są wolne od praw i obciążeń osób trzecich nieujawnionych w księdze wieczystej.

## **II. Informacje o terminach poprzednich przetargów**

I przetarg na zbycie nieruchomości odbył się w dniu 21 sierpnia 2025 r.

II przetarg na zbycie nieruchomości odbył się w dniu 27 listopada 2025 r.

III przetarg na zbycie nieruchomości odbył się w dniu 12 marca 2026 r.

## **III. Warunki przetargu**

### **1. Termin i miejsce przetargu**

Przetarg odbędzie się dnia **18 czerwca 2026 r. od godziny 10.30** w siedzibie Urzędu Miasta i Gminy w Prochowicach ul. Rynek 1 – sala nr 20.

### **2. Forma i termin wniesienia wadium**

Wadium należy wpłacić w pieniądzu na rachunek bankowy tut. Urzędu B.S. **Wschowa Oddz. Prochowice nr 86 8669 0001 0341 3597 2000 0003** najpóźniej do dnia **12 czerwca 2026 r.** z dopiskiem: „*Przetarg na sprzedaż działki /wpisać numer działki/ w obrębie 4 miasta Prochowice*”. Wadium wpłacone w pieniądzu przez uczestnika przetargu, który przetarg wygrał, zalicza się na poczet ceny nabycia nieruchomości, pozostałym uczestnikom będzie zwrócone w ciągu 3 dni od zakończenia przetargu.

### **3. Ważność przetargu**

Warunkiem uczestnictwa w przetargu jest okazanie komisji przetargowej przed otwarciem przetargu **dowodu wniesienia wadium** oraz **dokumentu potwierdzającego tożsamość**. Przetarg jest ważny bez względu na liczbę uczestników przetargu, jeżeli przynajmniej jeden uczestnik zaoferował, co najmniej jedno postąpienie powyżej ceny wywoławczej.

### **UWAGA!**

**W przypadku małżeństw** – w przetargu uczestniczą oboje małżonkowie. W razie uczestnictwa tylko jednego ze współmałżonków – wymaga się, aby przedłożył on pisemne

oświadczenia woli drugiego współmałżonka o wyrażeniu zgody na nabycie nieruchomości ze środków pochodzących ze wspólnego majątku lub żeby małżonek uczestniczący w przetargu złożył oświadczenie woli nabycia nieruchomości z majątku osobistego. Oświadczenie powinno zawierać: imiona i nazwisko współmałżonka, imiona rodziców, numer i serię dowodu osobistego oraz datę jego ważności, PESEL i adres zameldowania.

**W przypadku uczestnictwa w przetargu osoby prawnej** – przedłożenie aktualnego wypisu z właściwego dla danego podmiotu rejestru. W przypadku reprezentowania osoby prawnej przez pełnomocnika oprócz aktualnego wypisu przedłożenie notarialnie potwierdzonego pełnomocnictwa upoważniającego do działania na każdym etapie postępowania przetargowego.

**W przypadku uczestnictwa w przetargu pełnomocnika reprezentującego osobę fizyczną** – okazanie notarialnie potwierdzonego pełnomocnictwa upoważniającego do działania na każdym etapie postępowania przetargowego (dot. udział w przetargu oraz w podpisaniu aktu notarialnego) lub okazanie zwykłego pełnomocnictwa upoważniającego tylko do reprezentowania danej osoby w procedurze przetargowej.

#### **IV. Koszty notarialne i sądowe związane z nabyciem nieruchomości ponosi nabywca.**

#### **V. Skutki uchylenia się od zawarcia umowy sprzedaży.**

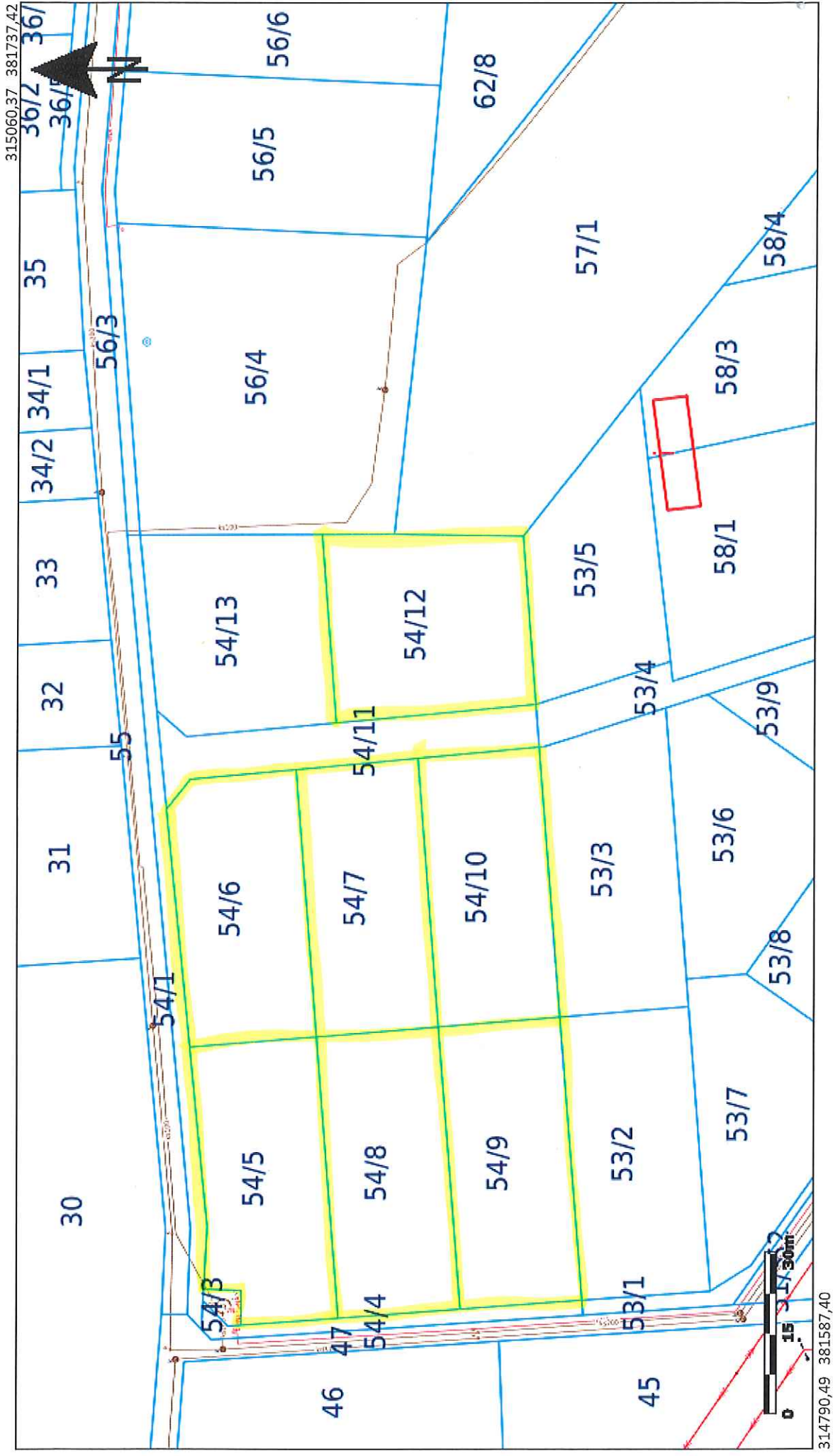
O terminie i miejscu zawarcia umowy nabywca wyłoniony w drodze przetargu zostanie poinformowany w pisemnym zawiadomieniu najpóźniej w ciągu 21 dni od dnia rozstrzygnięcia przetargu. Jeżeli osoba ustalona jako nabywca nieruchomości nie przystąpi bez usprawiedliwienia do zawarcia umowy w miejscu i terminie podanym w zawiadomieniu to organizator przetargu odstępuje od zawarcia umowy, a wpłacone wadium nie podlega zwrotowi.

#### **VI. Burmistrz zastrzega sobie prawo odwołania przetargu z ważnych powodów.**

**VII.** Więcej informacji o nieruchomościach będących przedmiotem przetargu można uzyskać w **Referacie Gospodarki Nieruchomościami, Ochrony Środowiska i Rolnictwa Urzędu Miasta i Gminy w Prochowicach ul. Rynek 1, pokój nr 8 tel. /76/ 85 84 342 wew. 23.**

**Burmistrz  
Miasta i Gminy Prochowice**

**Alicja Sielicka**





Uwaga: Ten wydruk ma charakter wyłącznie poglądowy i w żadnym razie nie może być traktowany jako dokument oficjalny.  
© 2023 GUGiK Wszystkie prawa zastrzeżone.