

Prochowice, dnia 15 kwietnia 2026 r.

**Burmistrz Miasta i Gminy Prochowice**

na podstawie **art. 38 i art. 40 ust. 1 pkt 1, ust. 2 ust. 3 i ust. 5** ustawy z dnia 21 sierpnia 1997 r. *o gospodarce nieruchomościami* /t.j. Dz. U. z 2026 r. poz. 399/ oraz rozporządzenia Rady Ministrów z dnia 14 września 2004 r. *w sprawie sposobu i trybu przeprowadzania przetargów oraz rokowań na zbycie nieruchomości* /Dz. U. z 2021 r. poz. 2213/

**ogłasza pierwszy przetarg publiczny ustny nieograniczony**

**na sprzedaż nieruchomości gruntowej zabudowanej budynkiem gospodarczo-garażowym oznaczonej ewidencyjnie jako działka nr 78/6 o powierzchni 0,0043 ha, położonej w obrębie 2 miasta Prochowice, KW nr LE1L/00042440/8.**

**Cena wywoławcza – 30.000,00 złotych** /na podstawie art. 43 ust. 1 pkt 10 ustawy z dnia 11 marca 2004 r. *o podatku od towarów i usług* sprzedaż zwolniona z podatku Vat/.

**Wadium – 3.000,00 złotych**

**Postąpienie nie mniej niż 1% ceny wywoławczej tj. nie mniej niż 300,00 złotych**

**I. Opis nieruchomości**

Będącą przedmiotem przetargu nieruchomość tj. działka nr 78/6 o powierzchni 0,0043 ha położona jest w centralnej części miasta Prochowice (obręb 2 miasta), wokół znajduje się zabudowa mieszkaniowa w tym głównie przedwojenne kamienice w szeregach oraz zabudowa usługowa, administracyjna. Na działce nr 78/6 znajduje się budynek gospodarczo-garażowy, przedwojenny, ma rzut w kształcie prostokąta. Wymiary wewnątrz parteru 4x8,3 m, powierzchnia użytkowa wynosi 33,2 m<sup>2</sup>. Budynek jest parterowy z poddaszem nieużytkowym, niepodpiwniczony, murowany w konstrukcji tradycyjnej. Stropodach jest jednospadowy o małym kącie nachylenia połaci. Parter ma bramę garażową i kanał rewizyjny może być użytkowany jako garaż. Poddasze może być użytkowane ale obecnie jest tam jedynie wejście po drabinie. Otwór w stropie jest za mały na wykonanie schodów. Na parterze i poddaszu są okna. Budynek wymaga kapitalnego remontu. Granice działki przebiegają po obrysie budynku. Działka posiada dostęp do drogi poprzez działkę nr 78/5 będącą własnością Gminy Prochowice, na której ustanowiono służebność przechodu

i przejazdu. Służebność gruntowa będzie wykonana na gruncie o łącznej powierzchni 63 m<sup>2</sup>. Dla nieruchomości prowadzona jest księga wieczysta nr **LE1L/00042440/8**.

Zgodnie z miejscowym planem zagospodarowania przestrzennego miasta Prochowice nieruchomość położona jest na terenie oznaczonym symbolem **1.MŚ.25** o podstawowym przeznaczeniu jako teren śródmiejskiej zabudowy mieszkaniowo-usługowej, objęty strefą „A” ścisłej ochrony konserwatorskiej tożsamej ze strefą „OW” obserwacji archeologicznej.

## **II. Warunki przetargu**

### **1. Termin i miejsce przetargu**

Przetarg odbędzie się dnia **19 maja 2026 r. o godzinie 10.00** w siedzibie Urzędu Miasta i Gminy w Prochowicach ul. Rynek 1 – sala nr 20.

### **2. Forma i termin wniesienia wadium**

Wadium należy wpłacić w pieniądzu na rachunek bankowy tut. Urzędu B.S. **Wschowa Oddz. Prochowice nr 86 8669 0001 0341 3597 2000 0003** najpóźniej do dnia **14 maja 2026 r. z dopiskiem: „Przetarg na sprzedaż zabudowanej działki nr 78/6 w obrębie 2 miasta Prochowice”**. Wadium wpłacone w pieniądzu przez uczestnika przetargu, który przetarg wygrał, zalicza się na poczet ceny nabycia nieruchomości, pozostałym uczestnikom będzie zwrócone w ciągu 3 dni od zakończenia przetargu.

### **3. Ważność przetargu**

Warunkiem uczestnictwa w przetargu jest okazanie komisji przetargowej przed otwarciem przetargu **dowodu wniesienia wadium** oraz **dokumentu potwierdzającego tożsamość**. Przetarg jest ważny bez względu na liczbę uczestników przetargu, jeżeli przynajmniej jeden uczestnik zaoferował, co najmniej jedno postąpienie powyżej ceny wywoławczej.

### **UWAGA!**

**W przypadku małżeństw** – w przetargu uczestniczą oboje małżonkowie. W razie uczestnictwa tylko jednego ze współmałżonków – wymaga się, aby przedłożył on pisemne oświadczenia woli drugiego współmałżonka o wyrażeniu zgody na nabycie nieruchomości ze środków pochodzących ze wspólnego majątku lub żeby małżonek uczestniczący w przetargu złożył oświadczenie woli nabycia nieruchomości z majątku osobistego.

Oświadczenie powinno zawierać: imiona i nazwisko współmałżonka, imiona rodziców, numer i serię dowodu osobistego oraz datę jego ważności, PESEL i adres zameldowania.

**W przypadku uczestnictwa w przetargu osoby prawnej** – przedłożenie aktualnego wypisu z właściwego dla danego podmiotu rejestru. W przypadku reprezentowania osoby prawnej przez pełnomocnika oprócz aktualnego wypisu przedłożenie notarialnie potwierdzonego pełnomocnictwa upoważniającego do działania na każdym etapie postępowania przetargowego.

**W przypadku uczestnictwa w przetargu pełnomocnika reprezentującego osobę fizyczną** – okazanie notarialnie potwierdzonego pełnomocnictwa upoważniającego do działania na każdym etapie postępowania przetargowego (dot. udział w przetargu oraz w podpisaniu aktu notarialnego) lub okazanie zwykłego pełnomocnictwa upoważniającego tylko do reprezentowania danej osoby w procedurze przetargowej.

### **III. Koszty notarialne i sądowe związane z nabyciem nieruchomości ponosi nabywca.**

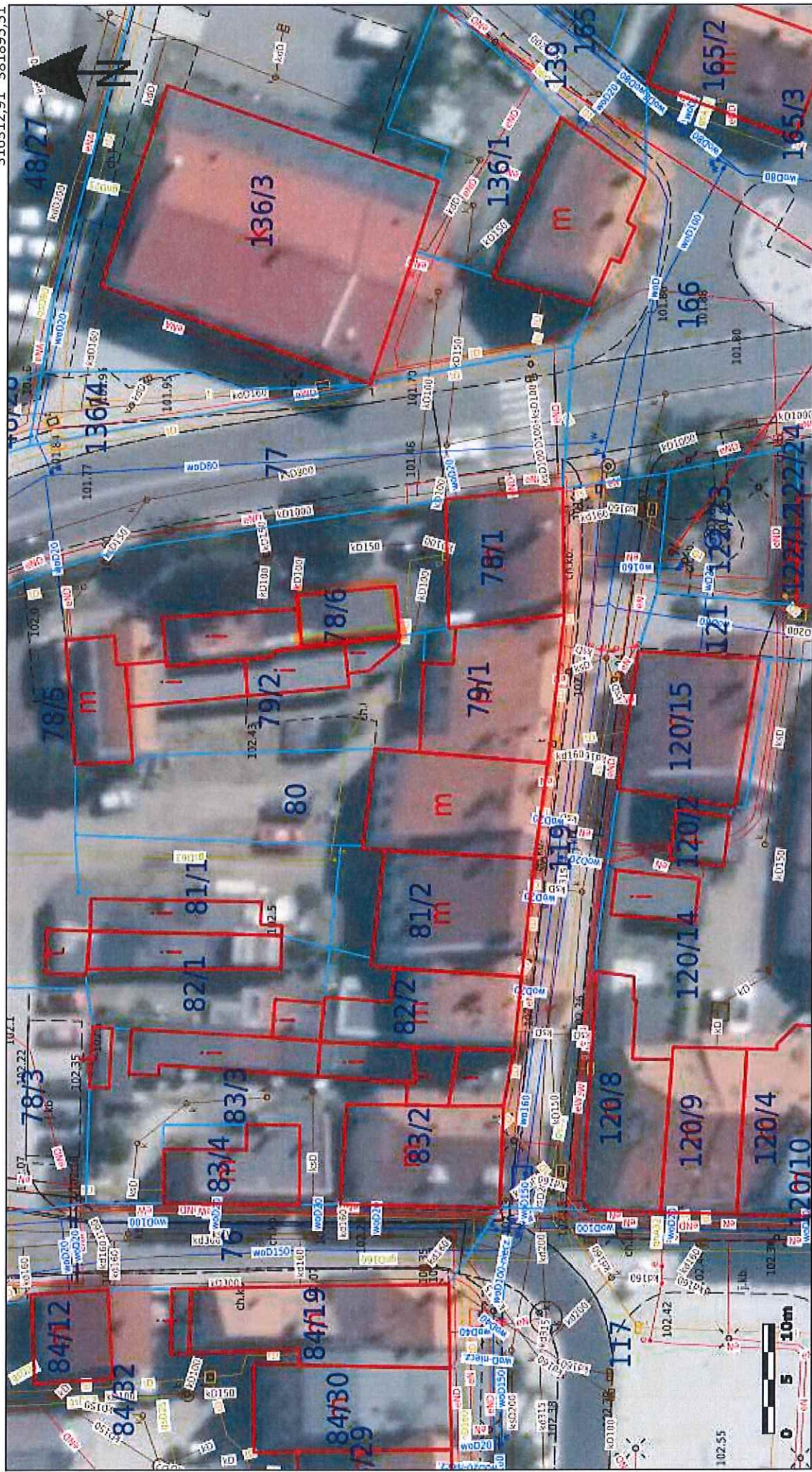
### **IV. Skutki uchylenia się od zawarcia umowy sprzedaży.**

O terminie i miejscu zawarcia umowy nabywca wyłoniony w drodze przetargu zostanie poinformowany w pisemnym zawiadomieniu najpóźniej w ciągu 21 dni od dnia rozstrzygnięcia przetargu. Jeżeli osoba ustalona jako nabywca nieruchomości nie przystąpi bez usprawiedliwienia do zawarcia umowy w miejscu i terminie podanym w zawiadomieniu to organizator przetargu odstępuje od zawarcia umowy, a wpłacone wadium nie podlega zwrotowi.

### **V. Burmistrz zastrzega sobie prawo odwołania przetargu z ważnych powodów.**

**VI. Więcej informacji o nieruchomości będącej przedmiotem przetargu można uzyskać w Referacie Gospodarki Nieruchomościami, Ochrony Środowiska i Rolnictwa Urzędu Miasta i Gminy w Prochowicach ul. Rynek 1, pokój nr 8 tel. /76/ 85 84 342 wew. 23.**

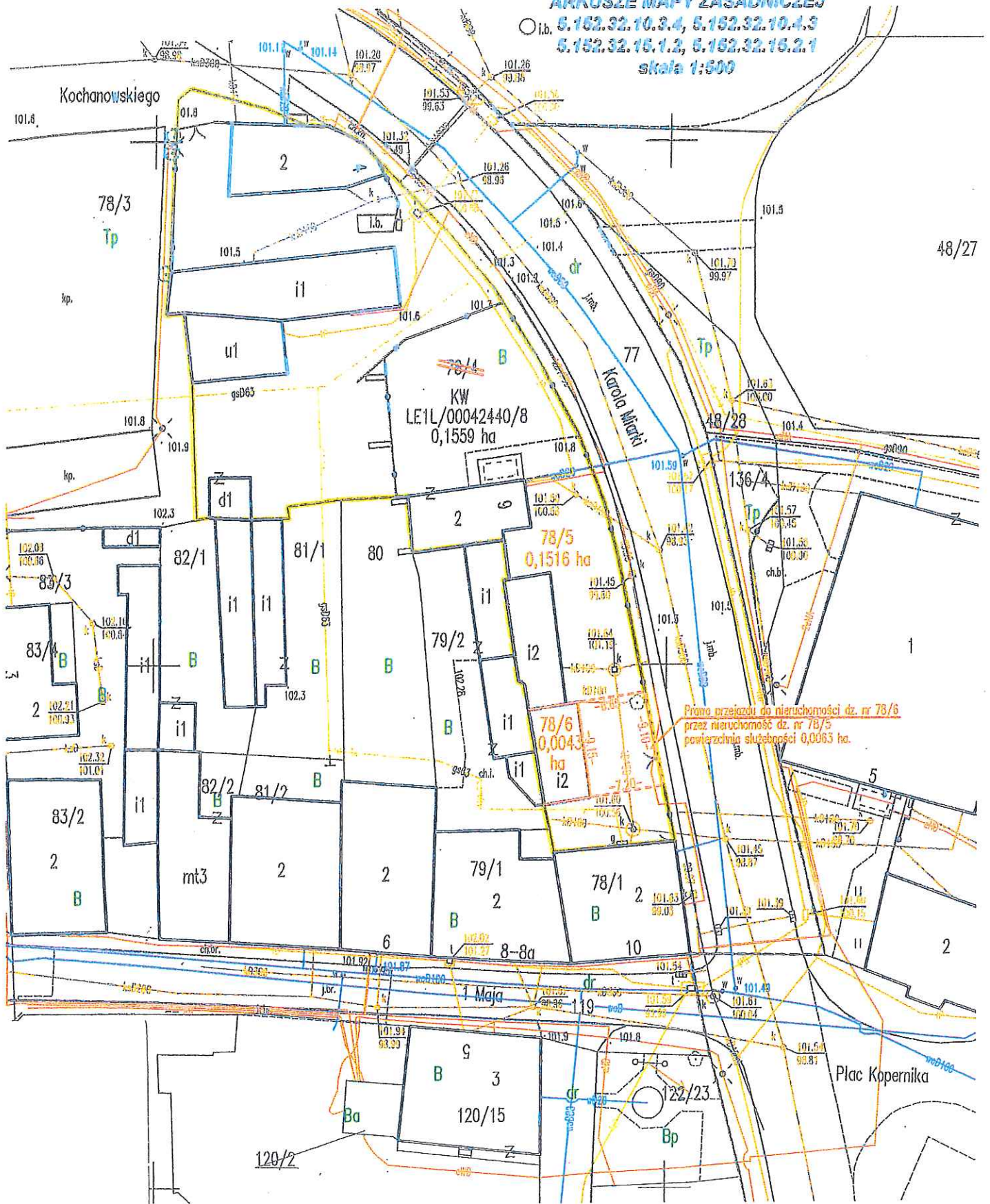
**Burmistrz  
Miasta i Gminy Prochowice  
Alicja Sielicka**





Załącznik do  
Zarządzenia nr 60/2023  
Burmistrz Miasta i Gminy Prochowice  
z dnia 31 maja 2023 r.

**ARKUSZE MAPY ZASADNICZEJ**  
o.l.b. 5.152.32.10.2.4, 5.152.32.10.4.3  
5.152.32.15.1.2, 5.152.32.15.2.1  
skala 1:500



48/27