

Prochowice, dnia 27 października 2025 r.

Burmistrz Miasta i Gminy Prochowice

na podstawie **art. 38 i art. 40 ust. 1 pkt 1, ust. 2 ust. 3 i ust. 5** ustawy z dnia 21 sierpnia 1997 r. *o gospodarce nieruchomościami* /Dz. U. z 2024 r. poz. 1145, z późn. zm./ oraz rozporządzenia Rady Ministrów z dnia 14 września 2004 r. *w sprawie sposobu i trybu przeprowadzania przetargów oraz rokowań na zbycie nieruchomości* /Dz. U. z 2021 r. poz. 2213/

ogłasza pierwszy przetarg publiczny ustny nieograniczony

na sprzedaż nieruchomości gruntowej niezabudowanej oznaczonej ewidencyjnie jako działka nr 11/18 o powierzchni 0,1252 ha, położonej w obrębie 1 miasta Prochowice, KW nr LE1L/00043592/5

Cena wywoławcza – 110.000,00 złotych + 23% Vat

Wadium – 11.000,00 złotych,

Postąpienie - nie mniej niż 1% ceny wywoławczej /tj. nie mniej niż 1.100,00 złotych/

I. Opis nieruchomości

Działka nr 11/18 położona jest w obrębie 1 miasta Prochowice w pobliżu ul. Okrężnej, na terenie niezainwestowanym, w bezpośrednim sąsiedztwie osiedla domków jednorodzinnych. W pobliżu jest też zabudowa produkcyjno-usługowa. Dojazd do osiedla odbywa się drogą lokalną – ul. Sienkiewicza, a dalej ul. Okrężną, ale bezpośredni dojazd do działki nie jest wykonany, tylko wydzielony geodezyjnie. Odległość do drogi utwardzonej wynosi ok 50 m. Działka ma kształt prostokąta. Teren płaski. Sieci uzbrojenia terenu są dostępne w odległości do 50 m (kanalizacja, woda, gaz ziemny, energia). **Wykonanie przyłączy należy uzgadniać z gestorami sieci.**

Zgodnie z miejscowym planem zagospodarowania przestrzennego obszarów w obrębach 1, 2 i 3 miasta Prochowice będąca przedmiotem sprzedaży nieruchomość oznaczona jest symbolem **MN 1.02** – teren o podstawowym przeznaczeniu jako teren zabudowy mieszkaniowej jednorodzinnej. Ponadto działka objęta jest granicą obszaru potencjalnego zagrożenia powodzią rzeki Kaczawa oraz strefą „E” ochrony ekspozycji.

Nieruchomość jest wolna od praw i obciążeń osób trzecich nieujawnionych w księdze wieczystej.

II. Warunki przetargu

1. Termin i miejsce przetargu

Przetarg odbędzie się dnia **02 grudnia 2025 r. o godzinie 10.00** w siedzibie Urzędu Miasta i Gminy w Prochowicach ul. Rynek 1 – sala nr 20.

2. Forma i termin wniesienia wadium

Wadium należy wpłacić w pieniądzu na rachunek bankowy tut. Urzędu B.S. **Wschowa Oddz. Prochowice nr 86 8669 0001 0341 3597 2000 0003** najpóźniej do dnia **27 listopada 2025 r.** z dopiskiem „*Przetarg na sprzedaż działki budowlanej nr 11/18 w obrębie 1 miasta Prochowice*”. Wadium wpłacone w pieniądzu przez uczestnika przetargu, który przetarg wygrał, zalicza się na poczet ceny nabycia nieruchomości, pozostałym uczestnikom będzie zwrócone w ciągu 3 dni od zakończenia przetargu.

3. Ważność przetargu

Warunkiem uczestnictwa w przetargu jest okazanie komisji przetargowej przed otwarciem przetargu **dowodu wniesienia wadium** oraz **dokumentu potwierdzającego tożsamość**. Przetarg jest ważny bez względu na liczbę uczestników przetargu, jeżeli przynajmniej jeden uczestnik zaoferował, co najmniej jedno postąpienie powyżej ceny wywoławczej.

UWAGA!

W przypadku małżeństw – w przetargu uczestniczą oboje małżonkowie. W razie uczestnictwa tylko jednego ze współmałżonków – wymaga się, aby przedłożył on pisemne oświadczenia woli drugiego współmałżonka o wyrażeniu zgody na nabycie nieruchomości ze środków pochodzących ze wspólnego majątku lub żeby małżonek uczestniczący w przetargu złożył oświadczenie woli nabycia nieruchomości z majątku osobistego. Oświadczenie powinno zawierać: imiona i nazwisko współmałżonka, imiona rodziców, numer i serię dowodu osobistego oraz datę jego ważności, PESEL i adres zameldowania.

W przypadku uczestnictwa w przetargu osoby prawnej – przedłożenie aktualnego wypisu z właściwego dla danego podmiotu rejestru. W przypadku reprezentowania osoby prawnej przez pełnomocnika oprócz aktualnego wypisu przedłożenie notarialnie potwierdzonego

pełnomocnictwa upoważniającego do działania na każdym etapie postępowania przetargowego.

W przypadku uczestnictwa w przetargu pełnomocnika reprezentującego osobę fizyczną – okazanie notarialnie potwierdzonego pełnomocnictwa upoważniającego do działania na każdym etapie postępowania przetargowego (dot. udział w przetargu oraz w podpisaniu aktu notarialnego) lub okazanie zwykłego pełnomocnictwa upoważniającego tylko do reprezentowania danej osoby w procedurze przetargowej.

III. Koszty notarialne i sądowe związane z nabyciem nieruchomości ponosi nabywca.

IV. Skutki uchylecia się od zawarcia umowy sprzedaży.

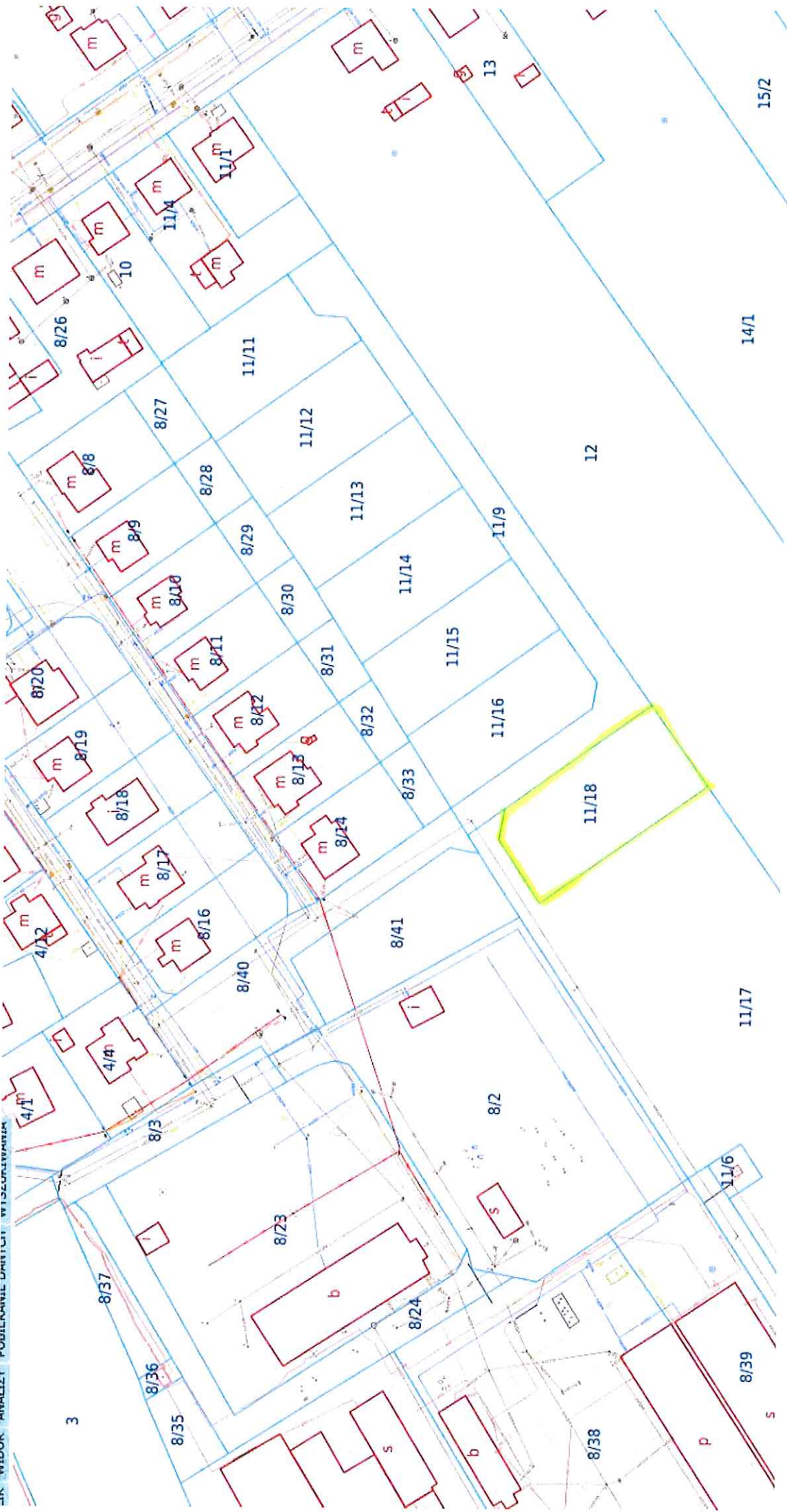
O terminie i miejscu zawarcia umowy nabywca wyłoniony w drodze przetargu zostanie poinformowany w pisemnym zawiadomieniu najpóźniej w ciągu 21 dni od dnia rozstrzygnięcia przetargu. Jeżeli osoba ustalona jako nabywca nieruchomości nie przystąpi bez usprawiedliwienia do zawarcia umowy w miejscu i terminie podanym w zawiadomieniu to organizator przetargu odstępuje od zawarcia umowy, a wpłacone wadium nie podlega zwrotowi.

V. Burmistrz zastrzega sobie prawo odwołania przetargu z ważnych powodów.

VI. Dodatkowe informacje o nieruchomości będącej przedmiotem przetargu można uzyskać w Referacie Gospodarki Nieruchomościami, Ochrony Środowiska i Rolnictwa Urzędu Miasta i Gminy w Prochowicach ul. Rynek 1, pokój nr 8 tel. /76/ 85 84 342 wew. 23.

Burmistrz
Miasta i Gminy Prochowice
Alicja Sielicka





3

15/2

14/1

12

11/17

11/18

8/2

11/6

8/39

8/38

8/37

8/36

8/35

8/23

8/24

8/25

8/3

8/4

8/5

8/6

8/7

8/8

8/9

8/10

8/11

8/12

8/13

8/14

8/15

8/16

8/17

8/18

8/19

8/20

8/21

8/22

8/23

8/24

8/25

8/26

8/27

8/28

8/29

8/30

8/31

8/32

8/33

8/34

8/35

8/36

8/37

8/38

8/39

8/40

8/41

8/42

8/43

8/44

8/45

8/46

8/47

8/48

8/49

8/50

8/51

8/52

8/53

8/54

8/55

8/56

8/57

8/58

8/59

8/60

8/61

8/62

8/63

8/64

8/65

8/66

8/67

8/68

8/69

8/70

8/71

8/72

8/73

8/74

8/75

8/76

8/77

8/78

8/79

8/80

8/81

8/82

8/83

8/84

8/85

8/86

8/87

8/88

8/89

8/90

8/91

8/92

8/93

8/94

8/95

8/96

8/97

8/98

8/99

8/100

8/101

8/102

8/103

8/104

8/105

8/106

8/107

8/108

8/109

8/110

8/111

8/112

8/113

8/114

8/115

8/116

8/117

8/118

8/119

8/120

8/121

8/122

8/123

8/124

8/125

8/126

8/127

8/128

8/129

8/130

8/131

8/132

8/133

8/134

8/135

8/136

8/137

8/138

8/139

8/140

8/141

8/142

8/143

8/144

8/145

8/146

8/147

8/148

8/149

8/150

8/151

8/152

8/153

8/154

8/155

8/156

8/157

8/158

8/159

8/160

8/161

8/162

8/163

8/164

8/165

8/166

8/167

8/168

8/169

8/170

8/171

8/172

8/173

8/174

8/175

8/176

8/177

8/178

8/179

8/180

8/181

8/182

8/183

8/184

8/185

8/186

8/187

8/188

8/189

8/190

8/191

8/192

8/193

8/194

8/195

8/196

8/197

8/198

8/199

8/200

8/201

8/202

8/203

8/204

8/205

8/206

8/207

8/208

8/209

8/210

8/211

8/212

8/213

8/214

8/215

8/216

8/217

8/218

8/219

8/220

8/221

8/222

8/223

8/224

8/225

8/226

8/227

8/228

8/229

8/230

8/231

8/232

8/233

8/234

8/235

8/236

8/237

8/238

8/239

8/240

8/241

8/242

8/243

8/244

8/245

8/246

8/247

8/248

8/249

8/250

8/251

8/252

8/253

8/254

8/255

8/256

8/257

8/258

8/259

8/260

8/261

8/262

8/263

8/264

8/265

8/266

8/267

8/268

8/269

8/270

8/271

8/272

8/273

8/274

8/275

8/276

8/277

8/278

8/279

8/280

8/281

8/282