

Prochowice, dnia 25 sierpnia 2025 r.

### **Burmistrz Miasta i Gminy Prochowice**

na podstawie **art. 38 i art. 40 ust. 1 pkt 1, ust. 2 ust. 3 i ust. 5** ustawy z dnia 21 sierpnia 1997 r. *o gospodarce nieruchomościami* /Dz. U. z 2024 r. poz. 1145, z późn. zm./ oraz rozporządzenia Rady Ministrów z dnia 14 września 2004 r. *w sprawie sposobu i trybu przeprowadzania przetargów oraz rokowań na zbycie nieruchomości* /Dz. U. z 2021 r. poz. 2213/

**ogłasza pierwszy przetarg publiczny ustny nieograniczony**  
**na sprzedaż nieruchomości gruntowej niezabudowanej oznaczonej ewidencyjnie jako działka nr 55/6 o powierzchni 0,2353 ha, położonej w obrębie Kwiatkowice gm. Prochowice, KW nr LE1L/00052144/6**

**Cena wywoławcza – 90.000,00 zł netto, w tym:**

**92% ceny to część mieszkaniowa gruntu tj. 82.800,00 zł i należy dodać 23% Vat,**  
**8% ceny to część rolna gruntu tj. 7.200,00 zł i na podstawie art. 43 ust. 1 pkt 9 ustawy z dnia 11 marca 2004 r. o podatku od towarów i usług /Dz. U. z 2024 r. poz. 361, z późn. zm./ sprzedaż tej części gruntu zwolniona jest z podatku Vat.**

**Wadium - 10.000,00 złotych**

**Postąpienie - nie mniej niż 1% ceny wywoławczej /tj. nie mniej niż 900,00 złotych/**

#### **I. Opis nieruchomości**

Będąca przedmiotem sprzedaży działka nr **55/6 o powierzchni 0,2353 ha** położona w obrębie **Kwiatkowice** ma regularny kształt zbliżony do kwadratu. Na większej części teren działki porośnięty jest starym sadem. Jest położona w pobliżu zabudowań. Granicą zachodnią przylega do publicznej drogi asfaltowej. Ma wjazd. Granica północna przebiega wzdłuż drogi gruntowej. Od południa sąsiedztwo stanowi działka zabudowana mieszkaniowa. Od północnego zachodu otoczenie stanowią grunty niezabudowane rolne. W drodze gminnej przebiega uzbrojenie wodociąg i sieć kanalizacyjna. Obok biegnie sieć energetyczna napowietrzna. Fragment tej linii przecina narożnik południowo-zachodni działki nr 55/6. **Wykonanie przyłączy należy uzgadniać z gestorami sieci.** Zachodnia część działki przeznaczona jest pod mieszkalnictwo jednorodzinne (ok. 1530 m<sup>2</sup>), a wschodnia jest oznaczona jako teren rolny (ok. 823 m<sup>2</sup>). Działka położona jest w strefie obserwacji

archeologicznej oraz w strefie narażonej na zalanie. Do pozwolenia na budowę potrzebne są uzgodnienia z konserwatorem zabytków i może być wymagane pozwolenie wodno-prawne. Dla nieruchomości prowadzona jest księga wieczysta nr **LE1L/00052144/6**.

Zgodnie z miejscowym planem zagospodarowania przestrzennego gminy Prochowice działka oznaczona jest **symbolami: 5.MN.18 (ok. 1530 m<sup>2</sup>)** – teren zabudowy mieszkaniowej jednorodzinnej **oraz 5.RP.62 (ok. 823 m<sup>2</sup>)** – teren rolny z ograniczonym prawem do zabudowy.

Nieruchomość jest wolna od praw i obciążeń osób trzecich nieujawnionych w księdze wieczystej.

## **II. Warunki przetargu**

### **1. Termin i miejsce przetargu**

Przetarg odbędzie się dnia **02 października 2025 r. o godz. 10.30** w siedzibie Urzędu Miasta i Gminy w Prochowicach ul. Rynek 1 – sala nr 20.

### **2. Forma i termin wniesienia wadium**

Wadium należy wpłacić w pieniądzu na rachunek bankowy tut. Urzędu B.S. **Wschowa Oddz. Prochowice nr 86 8669 0001 0341 3597 2000 0003** najpóźniej do dnia **26 września 2025 r.** z dopiskiem „*Przetarg na sprzedaż działki nr 55/6 w obrębie Kwiatkowice*”. Wadium wpłacone w pieniądzu przez uczestnika przetargu, który przetarg wygrał, zalicza się na poczet ceny nabycia nieruchomości, pozostałym uczestnikom będzie zwrócone w ciągu 3 dni od zakończenia przetargu.

### **3. Ważność przetargu**

Warunkiem uczestnictwa w przetargu jest okazanie komisji przetargowej przed otwarciem przetargu **dowodu wniesienia wadium** oraz **dokumentu potwierdzającego tożsamość**. Przetarg jest ważny bez względu na liczbę uczestników przetargu, jeżeli przynajmniej jeden uczestnik zaoferował, co najmniej jedno postąpienie powyżej ceny wywoławczej.

### **UWAGA!**

**W przypadku małżeństw** – w przetargu uczestniczą oboje małżonkowie. W razie uczestnictwa tylko jednego ze współmałżonków – wymaga się, aby przedłożył on pisemne oświadczenia woli drugiego współmałżonka o wyrażeniu zgody na nabycie nieruchomości ze środków pochodzących ze wspólnego majątku lub żeby małżonek uczestniczący w przetargu

złożył oświadczenie woli nabycia nieruchomości z majątku osobistego. Oświadczenie powinno zawierać: imiona i nazwisko współmałżonka, imiona rodziców, numer i serię dowodu osobistego oraz datę jego ważności, PESEL i adres zameldowania.

**W przypadku uczestnictwa w przetargu osoby prawnej** – przedłożenie aktualnego wypisu z właściwego dla danego podmiotu rejestru. W przypadku reprezentowania osoby prawnej przez pełnomocnika oprócz aktualnego wypisu przedłożenie notarialnie potwierdzonego pełnomocnictwa upoważniającego do działania na każdym etapie postępowania przetargowego.

**W przypadku uczestnictwa w przetargu pełnomocnika reprezentującego osobę fizyczną** – okazanie notarialnie potwierdzonego pełnomocnictwa upoważniającego do działania na każdym etapie postępowania przetargowego (dot. udział w przetargu oraz w podpisaniu aktu notarialnego) lub okazanie zwykłego pełnomocnictwa upoważniającego tylko do reprezentowania danej osoby w procedurze przetargowej.

### **III. Koszty notarialne i sądowe związane z nabyciem nieruchomości ponosi nabywca.**

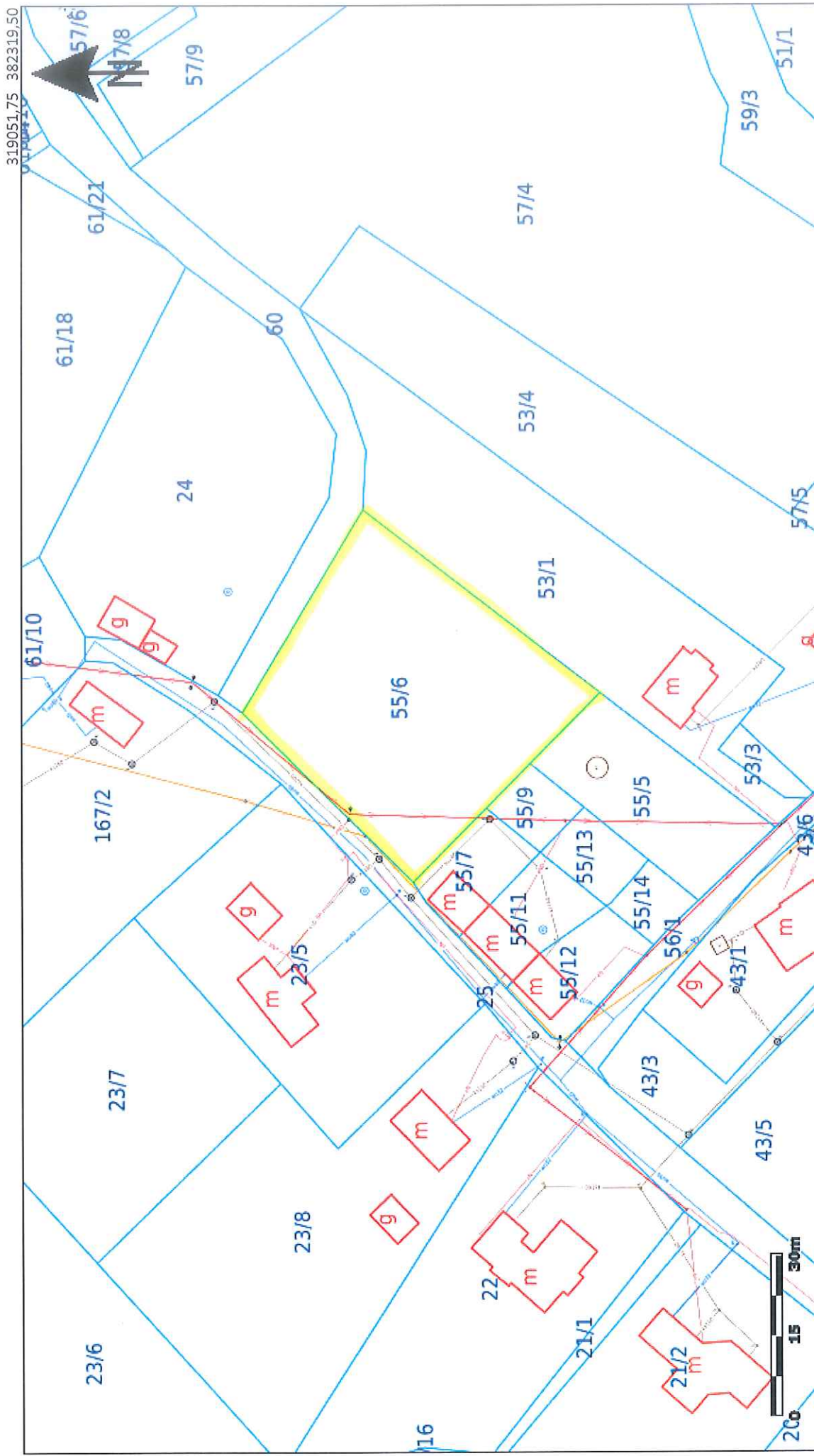
### **IV. Skutki uchylenia się od zawarcia umowy sprzedaży.**

O terminie i miejscu zawarcia umowy nabywca wyłoniony w drodze przetargu zostanie poinformowany w pisemnym zawiadomieniu najpóźniej w ciągu 21 dni od dnia rozstrzygnięcia przetargu. Jeżeli osoba ustalona jako nabywca nieruchomości nie przystąpi bez usprawiedliwienia do zawarcia umowy w miejscu i terminie podanym w zawiadomieniu to organizator przetargu odstępuje od zawarcia umowy, a wpłacone wadium nie podlega zwrotowi.

### **V. Burmistrz zastrzega sobie prawo odwołania przetargu z ważnych powodów.**

**VI. Dodatkowe informacje o nieruchomości będącej przedmiotem przetargu można uzyskać w Referacie Gospodarki Nieruchomościami, Ochrony Środowiska i Rolnictwa Urzędu Miasta i Gminy w Prochowicach ul. Rynek 1, pok. nr 8 tel. /76/ 85 84 342 wew. 23.**

**Burmistrz  
Miasta i Gminy Prochowice  
Alicja Sielicka**



318781,87 382169,48



Główny Urząd Geodezji i Kartografii  
ul. Żurawia 6/12  
00-926 Warszawa

Uwaga: Ten wydruk ma charakter wyłącznie poglądowy i w żadnym razie nie może być traktowany jako dokument oficjalny.  
© 2023 GUGiK Wszystkie prawa zastrzeżone.

