



MIASTO I GMINA
PROCHOWICE



Prochowice, dnia 21.05.2025

p. Sypulon
al. oł. 2025
+ p. Wadler
al. oł. 2025

FORMULARZ INTERPELACJI / ZAPYTANIA RADNEGO

[Handwritten signature]

IMIĘ I NAZWISKO ZGŁASZAJĄCEGO: GRZEGORZ MOSICA

BURMISTRZ MIASTA I GMINY PROCHOWICE
Za pośrednictwem Przewodniczącego Rady Miasta i Gminy Prochowice

PRZEWODNICZĄCY RADY POWIATU LEGNICKIEGO
Do wiadomości

w sprawie: Strategicznego korytarza komunikacyjnego do
„Rządowej Agencji Rezerw Strategicznych Składnicy” w Lisowicach

Szanowna Pani Burmistrz, zwracam się z zapytaniem mającym związek z utworzeniem **strategicznego głównego korytarza transportowego do „Rządowej Agencji Rezerw Strategicznych Składnica” w Lisowicach**. Zaobserwowano wzmożony ruch pojazdów do wyżej wymienionej Agencji, który jest nie tylko spowodowany rozbudową o nowe hale magazynowe, ale również transportem ciężkich sprzętów, wynikającym z zaopatrywania służb i instytucji oraz w wyniku wojny na wschodzie kraju.

Urząd Miasta i Gminy Prochowice jako strona w wyżej wymienionej sprawie powinna zgłosić zaistniałe niedogodności, z uwagi, że wykracza to poza kompetencje gminy, potrzebna jest współpraca z różnymi szczeblami administracji.

Zatem:

- Czy, jako strona sygnalizująca występowanie problemu, występowali Państwo do osób bądź komórek organizacyjnych odpowiedzialnych za dany obszar w strukturze Rządowej Agencji Rezerw Strategicznych? Jeżeli tak, proszę o wskazanie zakresu przeprowadzonych działań i otrzymanych odpowiedzi
- Czy, gmina, mając świadomość zaistniałego problemu, powiadomiła odpowiednie instytucje szczebla rządowego, wojewódzkiego lub innych innych właściwych organów administracji publicznej? Jeżeli tak, proszę o wskazanie jakie były efekty tych działań.

Drogi, które niedawno zostały wyremontowane (ulica Sienkiewicza, ulica Kościuszki), pozostają bardzo obciążone przez ciężkie transporty. Most znajdujący się w Lisowicach też wymaga zoptymalizowania, aby nie doszło do jego zamknięcia i odcięcia części mieszkańców Lisowic.

Nie mamy wpływu na sposób użytkowania obecnych tras dojazdu...

Położenie „Rządowej Agencji Rezerw Strategicznych Składnica” w Lisowicach



Obecne ciągi komunikacyjne przechodzą bezpośrednio przez centra miejscowości, gdzie znajdują się liczne zabudowania, szkoła, przedszkole, postrunek policji, tartaki oraz różnego rodzaju firmy usługowe. Ponadto jedna z tras obejmuje przejazd przez most o dopuszczalnej masie całkowitej 15 ton. Na załączonych fotografiach można zobaczyć trasy przejazdu oraz aktualny stan techniczny mostu.

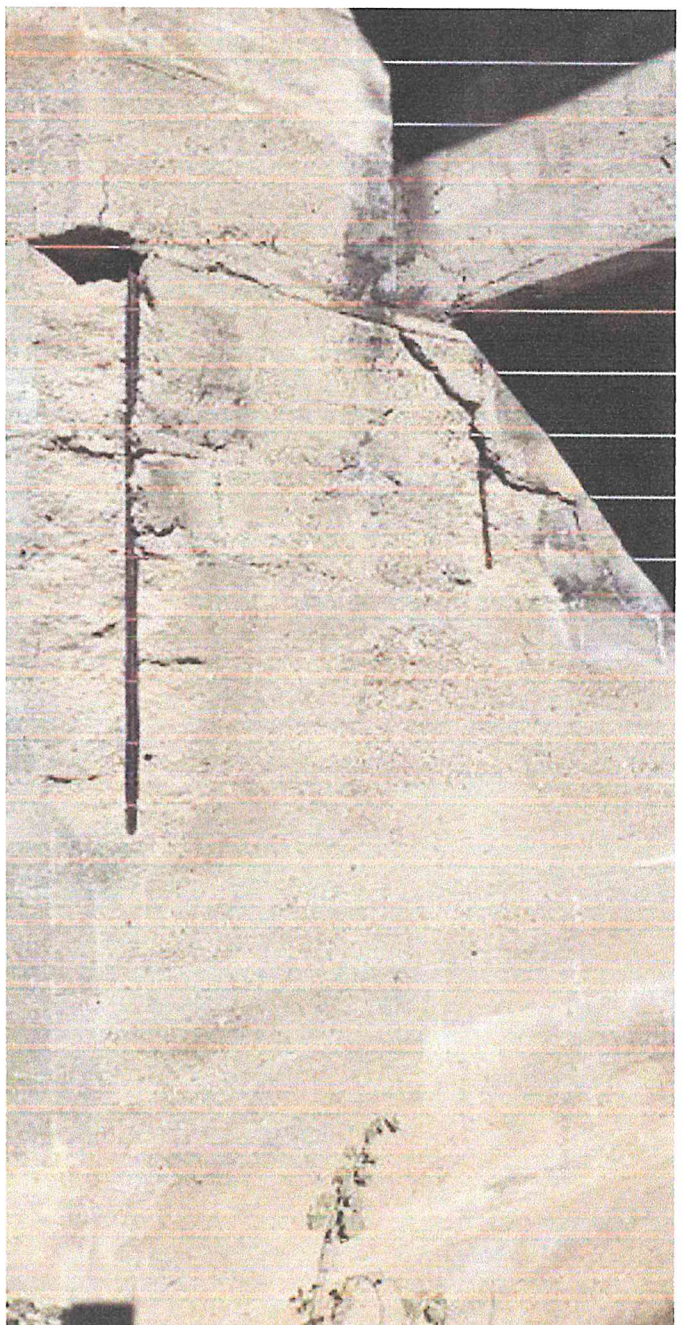
Trasa od Prochowic, zjazd z DK94 w kierunku „Rządowej Agencji Rezerw Strategicznych Składnica” w Lisowicach



Trasa przez Lisowice, zjazd z DK36 w kierunku „Rządowej Agencji Rezerw Strategicznych Składnica” w Lisowicach







Długość całej trasy wynosiłaby około 3 km bezpośrednio z drogi krajowej 36, z czego 2,1 km jest poprzez aktualną drogę wojewódzką 292. Brakujący odcinek to około 900 m są to, częściowo grunty gminne gdzie jest wytyczony pas drogowy o szerokości 4 m (około 330 m), a następnie tereny należące do lasów państwowych (około 560 m).

Długość alternatywnej strategicznej trasy wraz z obszarem Agencji



Zalety powstania korytarza komunikacyjnego do Agencji:

- szybszy dojazd niepowodujący zagrożenia i utrudnień w ruchu, całkowita odległość od drogi krajowej około 3 km (zjazd z DK 36 i przejazd przez DW 292)
- nieuszkodzenie istniejącej infrastruktury drogowej (most Lisowice, rondo nowo powstałe w centrum Prochowic, ulica Sienkiewicza, ulica Kościuszki)
- trasa umożliwiałaby również korzystanie przez lokalnych przedsiębiorców, którzy posiadają ciężki transport (dwa tartaki, przedsiębiorstwo wywozu odpadów komunalnych, zakład utylizacji odpadów, złom – skład węgla)

Z uwagi położenia RARS miejsca które cechuje się strategicznie dla naszego regionu w sytuacjach nadzwyczajnych uważam że, wyróżnia się jako godny temat do podjęcia działania w tej sprawie.

21. 05. 2025

podpis i data przyjmującego

podpis zgłaszającego