

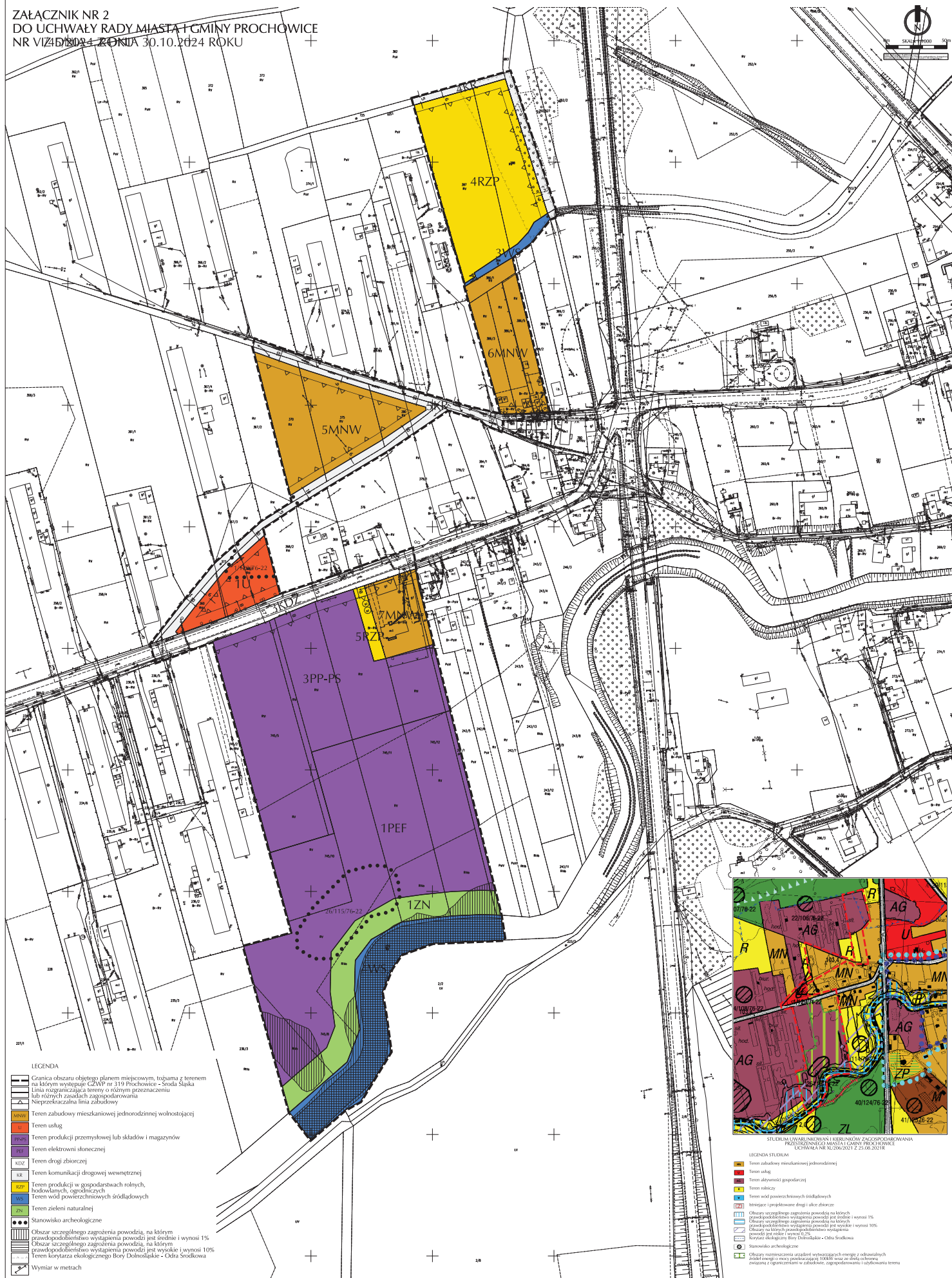
ZMIANA MIEJSCOWEGO PLANU ZAGOSPODAROWANIA PRZESTRZENNEGO OBSZARÓW W OBRĘBIE LISOWICE W GMINIE PROCHOWICE

ZAŁĄCZNIK NR 1
DO UCHWAŁY RADY MIASTA I GMINY PROCHOWICE
NR VI/45/2024 Z DNIA 30.10.2024 ROKU



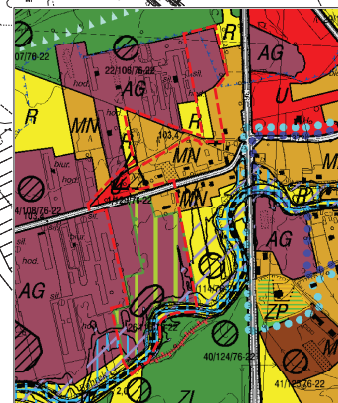
ZMIANA MIEJSCOWEGO PLANU ZAGOSPODAROWANIA PRZESTRZENNEGO OBSZARÓW W OBRĘBIE LISOWICE W GMINIE PROCHOWICE

ZALĄCZNIK NR 2
DO UCHWAŁY RADY MIASTA I GMINY PROCHOWICE
NR VI/2004 Z DNIA 30.10.2024 ROKU



LEGENDA

- Granica obszaru objętego planem miejscowym, tożsama z terenem na którym występuje CZWP nr 319 Prochowice - Środa Śląska
- Linia rozgraniczająca tereny o różnym przeznaczeniu lub różnych zasadach zagospodarowania
- Nieprzekraczalna linia zabudowy
- 4RZP Teren zabudowy mieszkaniowej jednorodzinnej wolnostojącej
- 1U Teren usług
- 3PP-PS Teren produkcji przemysłowej lub składów i magazynów
- 1PEF Teren elektrowni słonecznej
- KZDZ Teren drogi zbiorczej
- 1ZN Teren komunikacji drogowej wewnętrznej
- 6MNW Teren produkcji w gospodarstwach rolnych, hodowlanych, ogrodniczych
- 5MNW Teren wód powierzchniowych śródlądowych
- 1ZN Teren zieleni naturalnej
- Stanowiska archeologiczne
- Obszar szczególnego zagrożenia powodzią, na którym prawdopodobieństwo wystąpienia powodzi jest średnie i wynosi 1%
- Obszar szczególnego zagrożenia powodzią, na którym prawdopodobieństwo wystąpienia powodzi jest wysokie i wynosi 10%
- Teren kontrasta ekologicznego Bory Dolnośląskie - Odra Środkowa
- Wymiar w metrach



LEGENDA STUDIUM

- Teren zabudowy mieszkalniowej (jednorodzinnej)
- Teren usług
- Teren działalności gospodarczej
- Teren rekreacji
- Teren wód powierzchniowych śródlądowych
- Intelektualne i projektowane drogi uliczne
- Obszary szczególnego zagrożenia powodzią na których prawdopodobieństwo wystąpienia powodzi jest średnie i wynosi 1%
- Obszary szczególnego zagrożenia powodzią na których prawdopodobieństwo wystąpienia powodzi jest wysokie i wynosi 10%
- Obszary na których prawdopodobieństwo wystąpienia powodzi jest wysokie i wynosi 10%
- Stanowiska archeologiczne
- Stanowiska archeologiczne
- Obszary przeznaczony urządzeń wytwarzających energię z odnawialnych źródeł energii oraz parków energetyki TERNY i inne ze źródeł odnawialnych, związanych z organizacjami w zakresie zagospodarowania i użytkowania terenu

STUDIUM UMIARUDNIWIENIA I KIERUNKÓW ZAGOSPODAROWANIA PRZESTRZENNEGO MIASTA I GMINY PROCHOWICE UCHWAŁA NR XL/2006/2021 Z 25.08.2021R

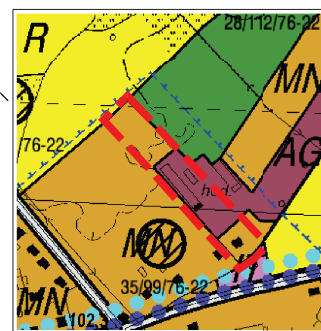
ZMIANA MIEJSCOWEGO PLANU ZAGOSPODAROWANIA PRZESTRZENNEGO OBSZARÓW W OBRĘBIE LISOWICE W GMINIE PROCHOWICE

ZAŁĄCZNIK NR 3
DO UCHWAŁY RADY MIASTA I GMINY PROCHOWICE
NR VI/45/2024 Z DNIA 30.10.2024 ROKU



0m SKALA 1:1000 50m

Źródło: dane geodezyjne: PL-DM nr 13 - 2176
Informacje o źródle pochodzenia mapy: Planowany zespół gospodarczy i kartograficzny
Identyfikator P.0209.2018.11204-14-000, w PKA-42-11.16.2023-0200-021



STUDIUM UWARUNKOWAŃ I KIERUNKÓW ZAGOSPODAROWANIA
PRZESTRZENNEGO MIASTA I GMINY PROCHOWICE
UCHWAŁA NR XL/206/2021 Z 25.08.2021R

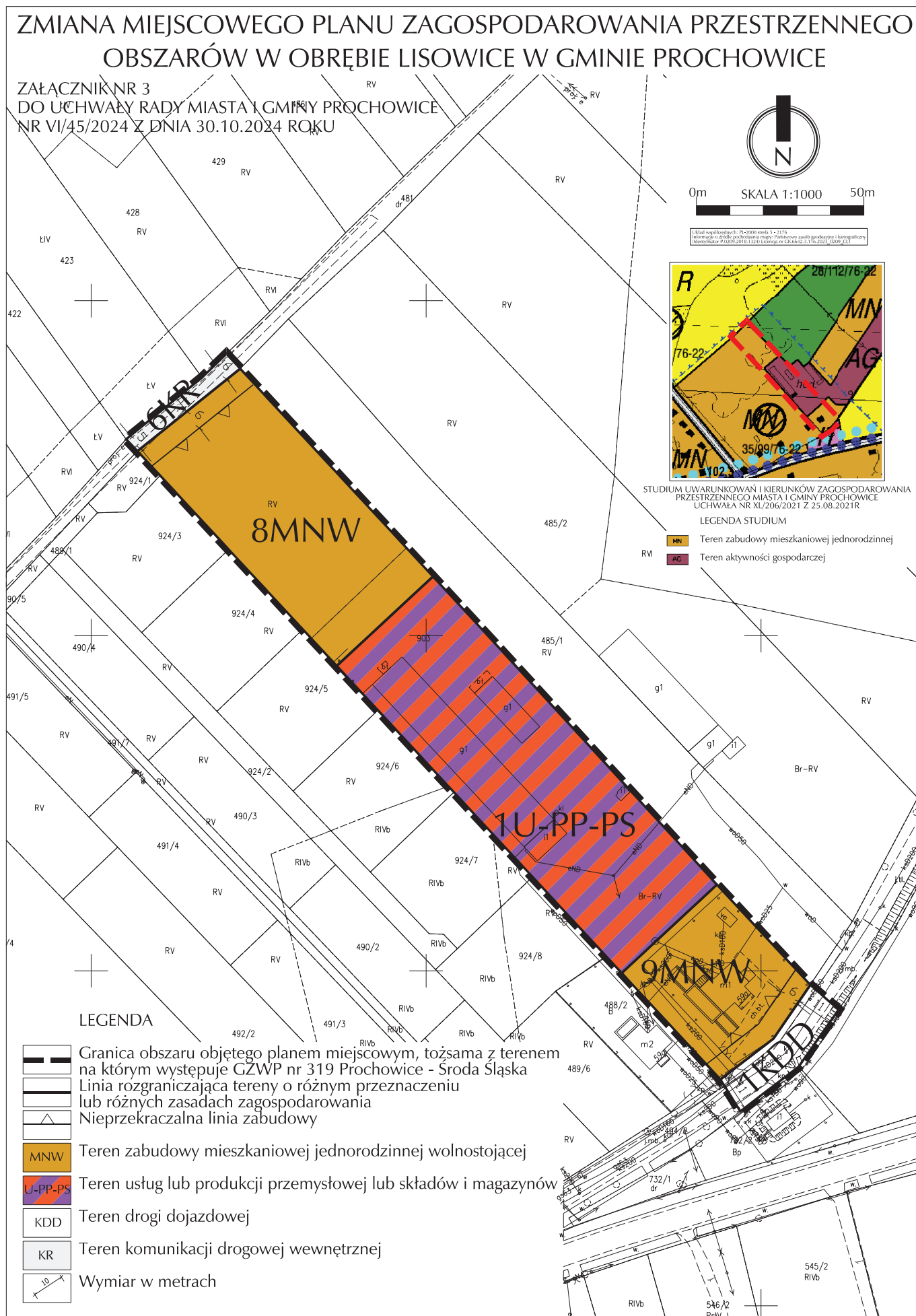
LEGENDA STUDIUM

- MN Teren zabudowy mieszkaniowej jednorodzinnej
- AG Teren aktywności gospodarczej

RVI

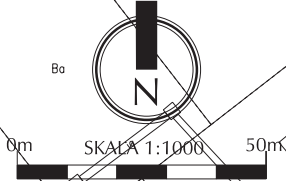
LEGENDA

- Granica obszaru objętego planem miejscowym, tożsama z terenem na którym występuje GZWP nr 319 Prochowice - Środa Śląska
- Linia rozgraniczająca tereny o różnym przeznaczeniu lub różnych zasadach zagospodarowania
- Nieprzekraczalna linia zabudowy
- MNW Teren zabudowy mieszkaniowej jednorodzinnej wolnostojącej
- U-PP-PS Teren usług lub produkcji przemysłowej lub składów i magazynów
- KDD Teren drogi dojazdowej
- KR Teren komunikacji drogowej wewnętrznej
- Wymiar w metrach

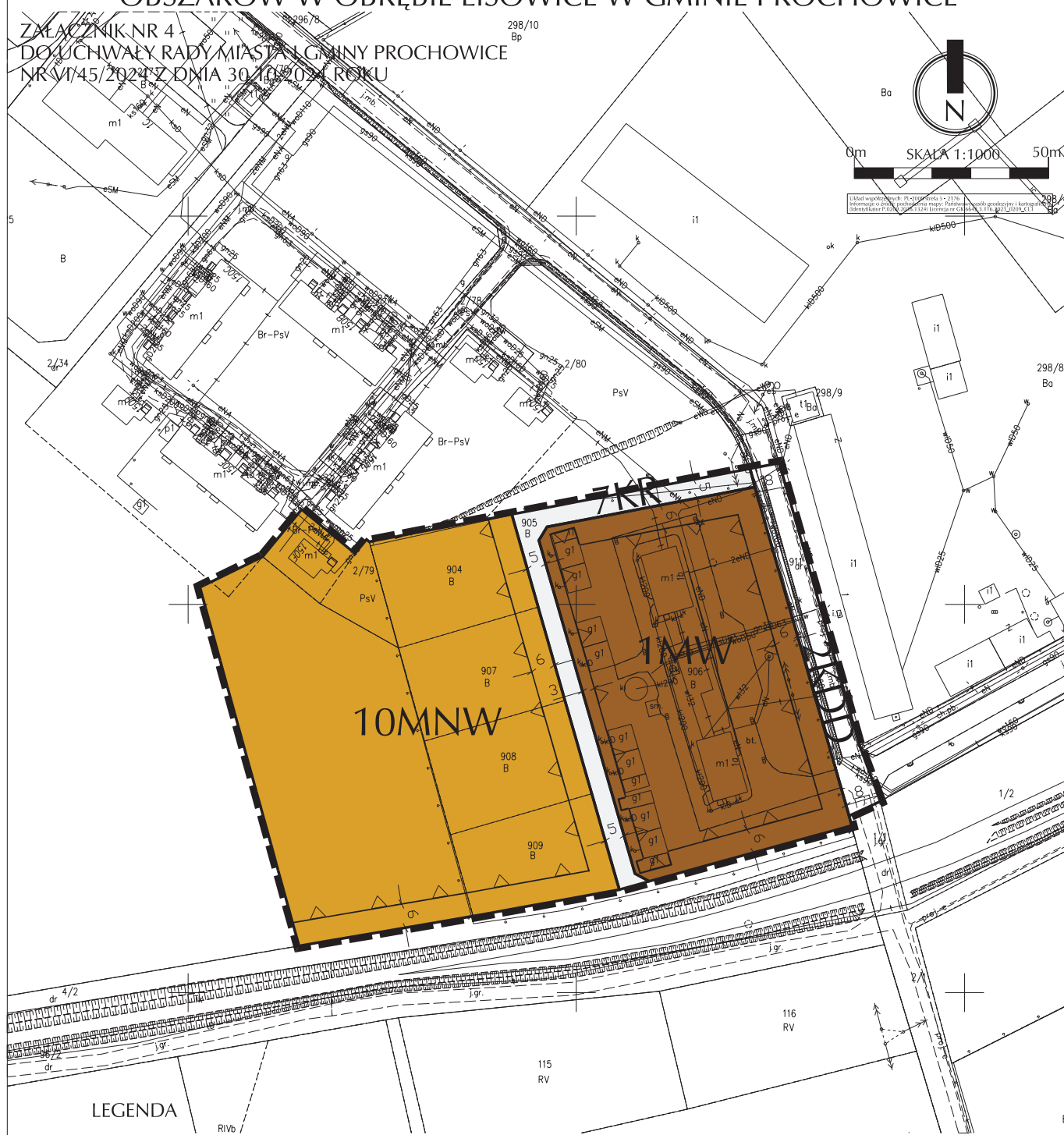


ZMIANA MIEJSCOWEGO PLANU ZAGOSPODAROWANIA PRZESTRZENNEGO OBSZARÓW W OBRĘBIE LISOWICE W GMINIE PROCHOWICE

ZALĄCZNIK NR 4
DO UCHWAŁY RADY MIASTA I GMINY PROCHOWICE
NR VI/45/2024 Z DNIA 30.10.2024 ROKU



Źródło współrzędnych: Pł. Geod. 10-217/1
 Informacje o danych: Projektant: mgr. inż. Jacek Górecki
 Utworzenie: 13.12.2023, Data aktualizacji: 13.08.2024, UTM



LEGENDA

- Granica obszaru objętego planem miejscowym, tożsama z terenem na którym występuje GZWP nr 319 Prochowice - Środa Śląska
- Linia rozgraniczająca tereny o różnym przeznaczeniu lub różnych zasadach zagospodarowania
- Nieprzekraczalna linia zabudowy
- MNW Teren zabudowy mieszkaniowej jednorodzinnej wolnostojącej
- MW Teren zabudowy mieszkaniowej wielorodzinnej
- KDD Teren drogi dojazdowej
- KR Teren komunikacji drogowej wewnętrznej
- Wymiar w metrach



STUDIUM UWARUNKOWAŃ I KIERUNKÓW ZAGOSPODAROWANIA PRZESTRZENNEGO MIASTA I GMINY PROCHOWICE
UCHWAŁA NR XL/206/2021 Z 25.08.2021R

- LEGENDA STUDIUM
- B Teren zainwestowania miejskiego
 - MN Teren zabudowy mieszkaniowej jednorodzinnej