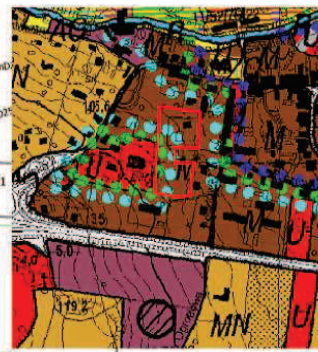


# ZMIANA MIEJSCOWEGO PLANU ZAGOSPODAROWANIA PRZESTRZENNEGO OBSZARÓW W OBREBIE 2 I 3 MIASTA PROCHOWICE

ZAL NR 1  
DO UCHWAŁY RADY MIASTA I GMINY PROCHOWICE  
NR LXXXVII/432/2024  
Z DNIA 28 LUTEGO 2024 ROKU

STUDIUM UWARUNKOWAŃ I KIERUNKÓW  
ZAGOSPODAROWANIA PRZESTRZENNEGO  
MIASTA I GMINY PROCHOWICE - WYRYS



- TEREN ZAPWĘSTOWANIA MIEJSKIEGO
- TEREN ZABUDOWY MIESZKANIOWEJ JEDNORODZINNEJ
- TEREN USŁUG
- STREFA OCHRONY KONSERWATORSKIEJ KRAJOWYCH KULTUROWYCH
- STREFA OBSERWACJI ARCHEOLOGICZNEJ "OW"
- STREFA OCHRONY HISTORYCZNYCH UKŁADÓW PRZESTRZENNYCH
- UKŁAD DOLIN ZABYTEKOWEJ DO ZACHOWANIA - CACHTARZ
- UKŁAD DOLIN ZABYTEKOWEJ DO ZACHOWANIA - PARK
- STANOWISKA ARCHEOLOGICZNE

**LEGENDA:**

- GRANICE OBSZARU OBJĘTEGO PLANEM MIEJSCOWYM
- LINIE ROZGRANICZAJĄCE TERENY O RÓŻNYM PRZEZNACZENIU LUB RÓŻNYCH ZASADACH ZAGOSPODAROWANIA
- NIEPRZEKRACZALNE LINIE ZABUDOWY

- MN - TERENY ZABUDOWY MIESZKANIOWEJ JEDNORODZINNEJ
- KR - TEREN DROGI WEWNĘTRZNEJ
- STREFA "OW" OCHRONY KONSERWATORSKIEJ

SKALA 1:1000

0 10 20 30 40 50 m

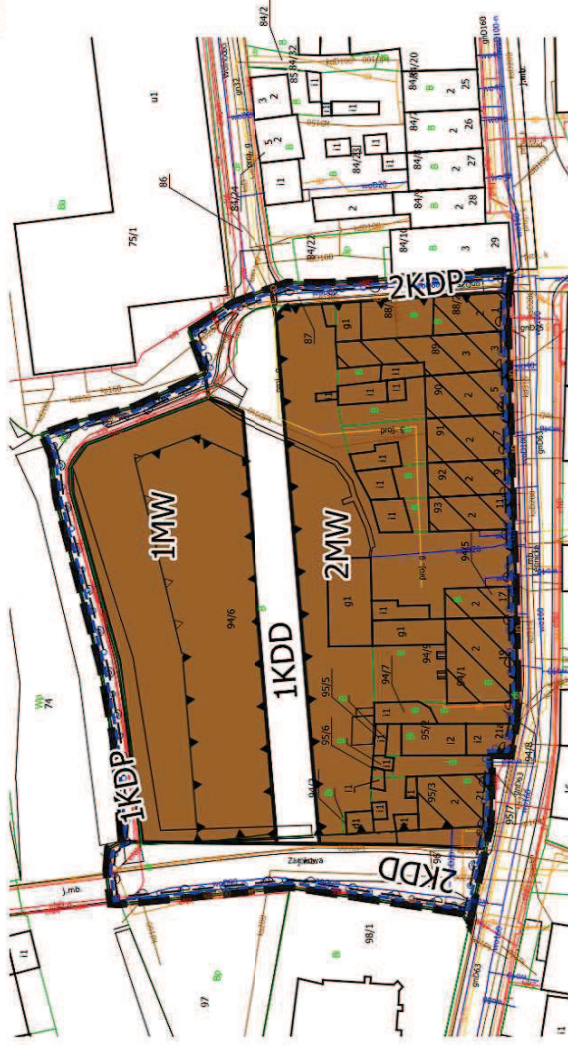


Licencja nr: GK.6642.3.2.2022\_0209\_CL1  
z dn.: 17.01.2022

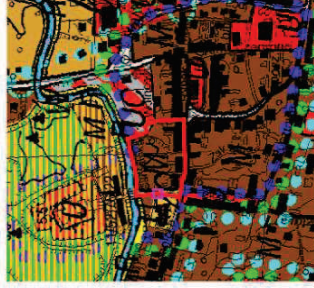
EPSG: 2176

## ZMIANA MIEJSCOWEGO PLANU ZAGOSPODAROWANIA PRZESTRZENNEGO OBSZARÓW W OBRĘBIE 2 I 3 MIASTA PROCHOWICE

ZAL. NR 2  
DO UCHWAŁY RADY MIASTA I GMINY PROCHOWICE  
NR LXXXVII/432/2024  
Z DNIA 28 LUTEGO 2024 ROKU



## STUDIUM UMARUNKWAŃ I KIERUNKÓW ZAGOSPODAROWANIA PRZESTRZENNEGO MIASTA I GMINY PROCHOWICE - WYRYS



### LEGENDA:

- GRANICE OBSZARU OBJĘTEGO PLANEM MIEJSCOWYM
- LINIE ROZGRANICZAJĄCE TERENY O RÓŻNYM PRZEZNACZENIU LUB RÓŻNYCH ZASADACH ZAGOSPODAROWANIA
- NIEPRZEKRACZALNE LINIE ZABUDOWY
- OBOWIĄZUJĄCE LINIE ZABUDOWY
- MW - TERENY ZABUDOWY MIESZKANIOWEJ WIELORODZINNEJ
- KDD - TERENY DRÓG DOJAZDOWYCH
- KDP - TERENY CIĄGÓW PIESZO - JEZDNYCH
- OBIEKT ZNAJDUJĄCY SIĘ W GMINNEJ EWIDENCJI ZABYTKÓW
- STREFA OCHRONY HISTORYCZNYCH UKŁADÓW PRZESTRZENNYCH
- STREFA "OW" OCHRONY KONSERWATORSKIEJ

SKALA 1:1000



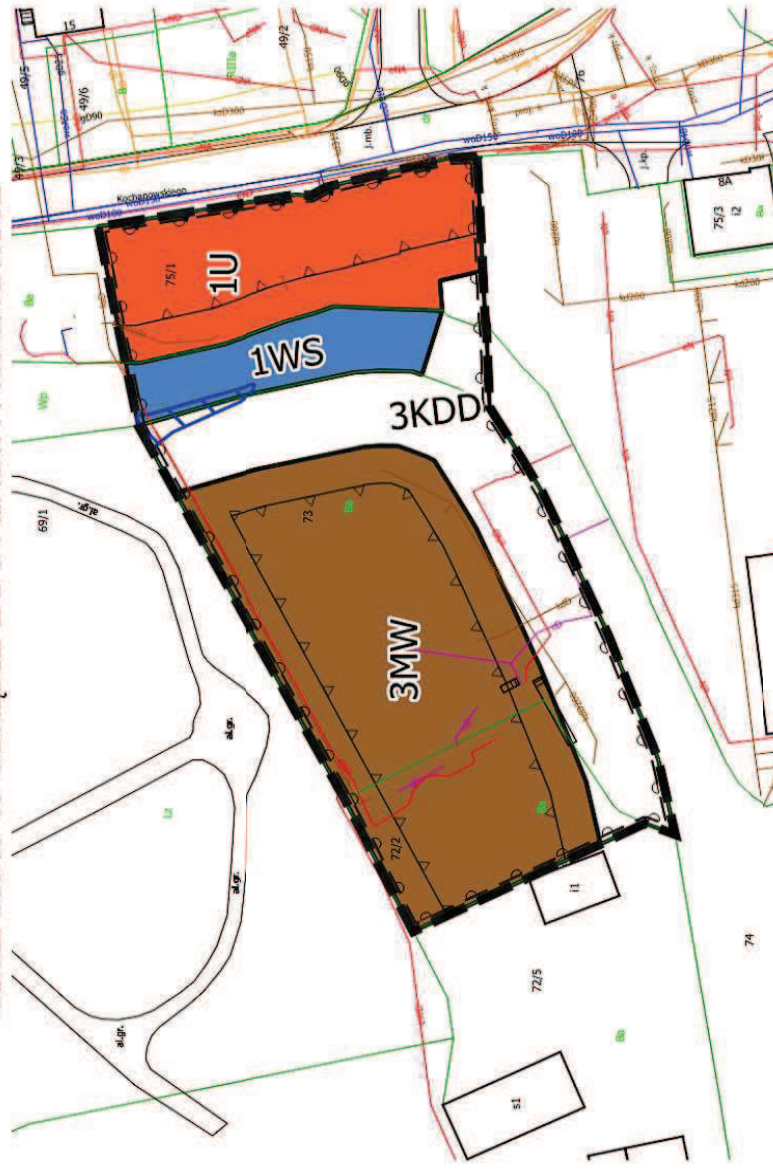
Licencja nr: GK.6642.3.2.2022\_0209\_CLI  
z dn.: 17.01.2022

EPSCG: 2176



## ZMIANA MIEJSCOWEGO PLANU ZAGOSPODAROWANIA PRZESTRZENNEGO OBSZARÓW W OBRĘBIE 2 I 3 MIASTA PROCHOWICE

ZAL. NR. 3  
DO UCHWAŁY RADY MIASTA I GMINY PROCHOWICE  
NR LXXXVII/432/2024  
Z DNIA 28 LUTEGO 2024 ROKU



STUDIUM UWARUNKOWAŃ I KIERUNKÓW  
ZAGOSPODAROWANIA PRZESTRZENNEGO  
MIASTA I GMINY PROCHOWICE - WYRYS



LEGENDA:  
 ■ TEREN ZAMIESZKANIOWY MIEJSCOWY  
 ■ TEREN PRZEMYSŁOWY, WYKONAWCZY I PRZEMISŁOWY  
 ■ TEREN ZIELONY  
 ■ TEREN OGRÓDNIKÓW  
 ■ TEREN OGRÓDNIKÓW PRZEMISŁOWYCH I USŁUG  
 ■ TEREN WYMIAROWO DOOPRZĘDZONY  
 ■ WĄZKI PLANIMETRYCZNEJ DO ZACHOWANIA PRZ.

SKALA 1:1000

0 10 20 30 40 50 m

### LEGENDA:

- GRANICE OBSZARU OBJETEGO PLANEM MIEJSCOWYM
- LINIE ROZGRANICZAJĄCE TERENY O RÓŻNYM PRZEZNACZENIU  
LUB RÓŻNYCH ZASADACH ZAGOSPODAROWANIA
- OBOWIĄZUJĄCE LINIE ZABUDOWY
- NIEPRZEKRACZALNE LINIE ZABUDOWY

- MW - TERENY ZABUDOWY MIESZKANIOWEJ WIELORODZINNEJ
- U - TERENY USŁUG
- WS - TERENY WÓD POWIERZCHNIOWYCH ŚRÓDLĄDOWYCH
- KDD - TERENY DRÓG DOJAZDOWYCH
- OBSZAR NARAŻONY NA ZALANIE W PRZYPADKU  
USZKODZENIA WAŁÓW PRZECIWPÓWODZIOWYCH
- SFREZA "OW" OCHRONY KONSERWATORSKIEJ

EPSC: 2176

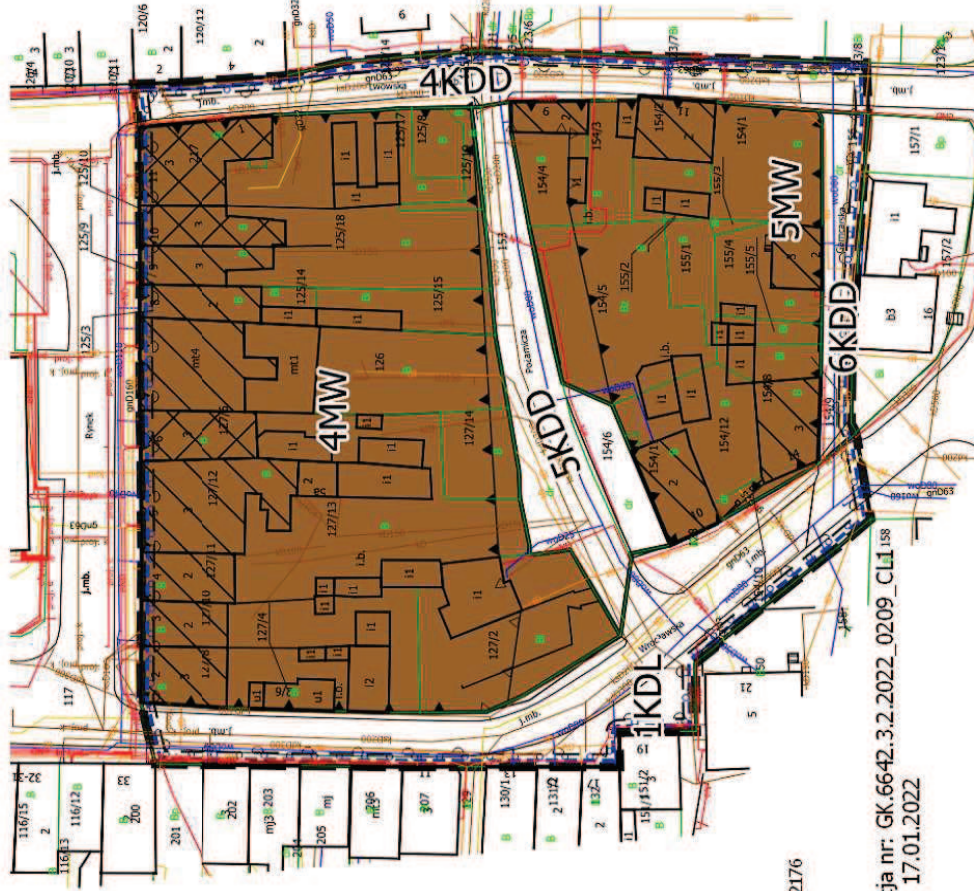
Licencja nr: GK.6642.3.2.2022\_0209\_CL1  
z dn.: 17.01.2022



# ZMIANA MIEJSCOWEGO PLANU ZAGOSPODAROWANIA PRZESTRZENNEGO OBSZARÓW W OBRĘBIE 2 I 3 MIASTA PROCHOWICE

ZAL NR 4  
DO UCHWAŁY RADY MIASTA I GMINY PROCHOWICE  
NR LXXXVII/432/2024  
Z DNIA 28 LUTEGO 2024 ROKU

STUDIUM UWARUNKOWAŃ I KIERUNKÓW  
ZAGOSPODAROWANIA PRZESTRZENNEGO  
MIASTA I GMINY PROCHOWICE - WYRYS

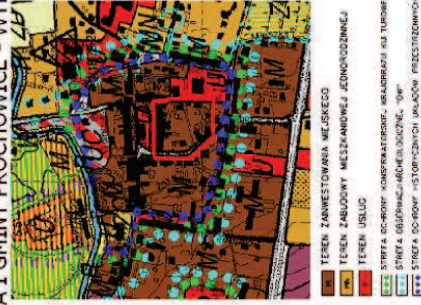


EPSG: 2176

Licencja nr: GK.6642.3.2.2022\_0209\_CL1.158  
z dn.: 17.01.2022

SKALA 1:1000

0 10 20 30 40 50 m



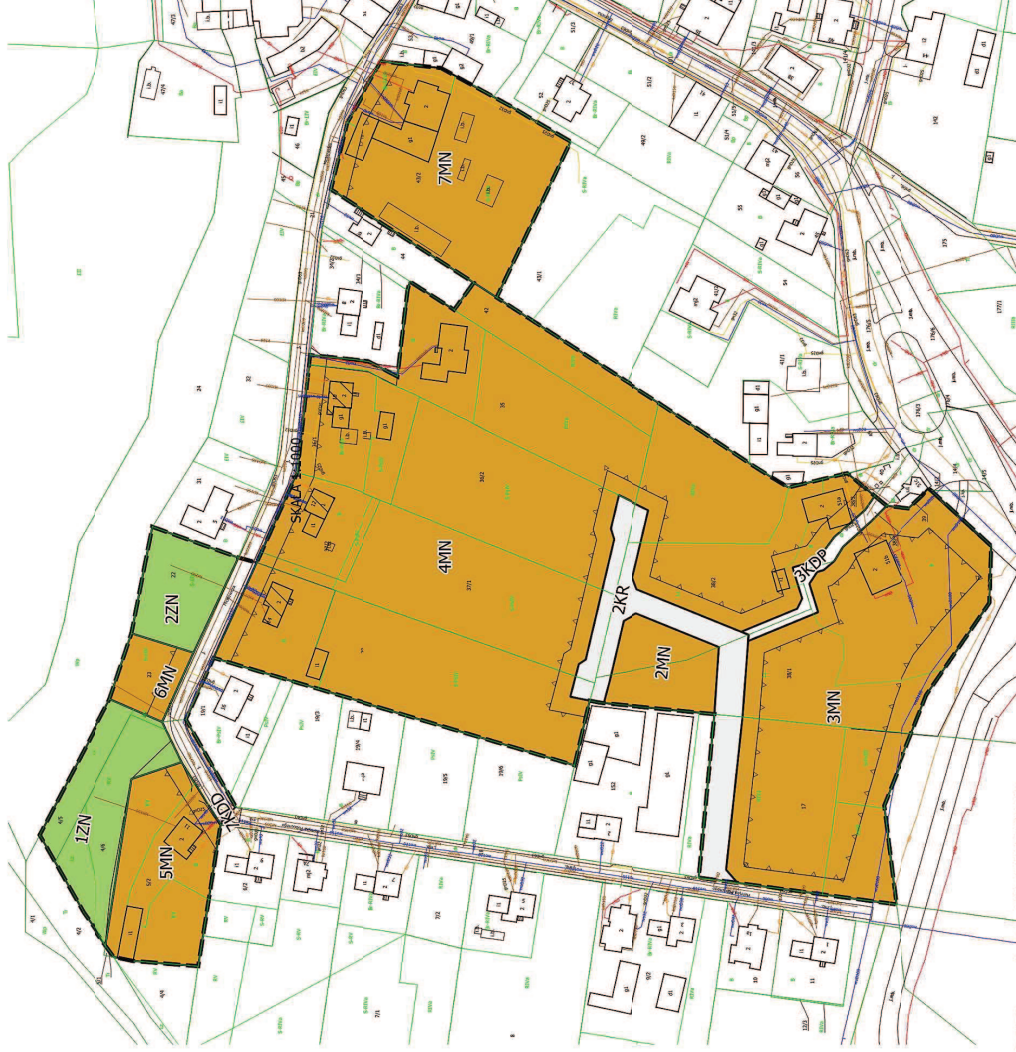
## LEGENDA:

- GRANICE OBSZARU OBJĘTEGO PLANEM MIEJSCOWYM
- LINIE ROZGRANICZAJĄCE TERENY O RÓŻNYM PRZEZNACZENIU LUB RÓŻNYCH ZASADACH ZAGOSPODAROWANIA
- NIEPRZEKRACZALNE LINIE ZABUDOWY
- OBOWIĄZUJĄCE LINIE ZABUDOWY
- OBIEKT ZNAJDUJĄCY SIĘ W GMINNEJ EVIDENCJI ZABYTKÓW
- OBIEKT ZNAJDUJĄCY SIĘ W REJESTRZE ZABYTKÓW
- MW - TERENY ZABUDOWY MIESZKANIOWEJ WIELORODZINNEJ
- U - TERENY USŁUG
- KDL - TERENY DRÓG LOKALNYCH
- KDD - TERENY DRÓG DOJAZDOWYCH
- STREFA OCHRONY HISTORYCZNYCH UKŁADÓW PRZESTRZENNYCH
- STREFA OCHRONY KONSERWATORSKIEJ



ZMIANA MIEJSCOWEGO PLANU ZAGOSPODAROWANIA PRZESTRZENNEGO  
 OBSZARÓW W OBRĘBIE 2 I 3 MIASTA PROCHOWICE

ZAN NR 5  
 DO UCHWAŁY RADY MIASTA I GMINY PROCHOWICE  
 NR LXXXVII/432/2024  
 Z DNIA 28 LUTEGO 2024 ROKU



- LEGENDA:**
- GRANICE OBSZARU OBJĘTEGO PLANEM MIEJSCOWYM
  - LUB RÓŻNYCH ZASADACH ZAGOSPODAROWANIA
  - NIEPRZESKACZALNE LINIE ZABUDOWY
  - MN - TERENY ZABUDOWY MIESZKANIOWEJ JEDNORODZINNEJ
  - KOD - TERENY DRÓG DOJAZDOWYCH
  - KOP - TERENY CIĄGÓW PIEZO - JEZDNYCH
  - KR - TERENY DRÓG WEWNĘTRZNYCH
  - ZN - TERENY ZIELENI NATURALNEJ
  - OBIEKT ZWIĄZUJĄCY SIĘ W GMINIEJ EVIDENCJI ZABYTKÓW



EPSG: 2176 Licencja nr: GK.6963.3.2.2022\_0209\_C11  
 z dn.: 17.01.2022

## ZMIANA MIEJSCOWEGO PLANU ZAGOSPODAROWANIA PRZESTRZENNEGO OBSZARÓW W OBRĘBIE 2 I 3 MIASTA PROCHOWICE








ZAL NR 6  
DO UCHWAŁY RADY MIASTA I GMINY PROCHOWICE  
NR LXXVII/432/2024  
Z DNIA 28 LUTEGO 2024 ROKU



STUDIUM UWARUNKOWAŃ I KIERUNKÓW  
ZAGOSPODAROWANIA PRZESTRZENNEGO  
MIASTA I GMINY PROCHOWICE - WYRYS



### LEGENDA:

-  GRANICE OBSZARU OBJĘTEGO PLANEM MIEJSCOWYM
-  LINIE ROZGRANICZAJĄCE TERENY O RÓŻNYM PRZEZNACZENIU  
LUB RÓŻNYCH ZASADACH ZAGOSPODAROWANIA
-  NIEPRZEKRACZALNE LINIE ZABUDOWY
-  MN - TERENY ZABUDOWY MIESZKANIOWEJ JEDNORODZINNEJ
-  MW-U - TERENY ZABUDOWY MIESZKANIOWEJ  
WIELORODZINNEJ LUB USŁUG
-  OBSZAR NARAŻONY NA ZALANIE W PRZYPADKU  
USZKODZENIA WAŁÓW PRZECIWPÓWODZIOWYCH
-  OBIEKT ZNAJDUJĄCY SIĘ W GMINNEJ EWIDENCJI ZABYTKÓW

EPSG: 2176

SKALA 1:1000

0 10 20 30 40 50 m

Licencja nr: GK.6642.3.2.2022\_0209\_CL1  
z dn.: 17.01.2022



## ZMIANA MIEJSCOWEGO PLANU ZAGOSPODAROWANIA PRZESTRZENNEGO OBSZARÓW W OBRĘBIE 2 I 3 MIASTA PROCHOWICE

ZAL NR 7  
DO UCHWAŁY RADY MIASTA I GMINY PROCHOWICE  
NR LXXXVII/432/2024  
Z DNIA 28 LUTEGO 2024 ROKU



STUDIUM UWARUNKOWAŃ I KIERUNKÓW  
ZAGOSPODAROWANIA PRZESTRZENNEGO  
MIASTA I GMINY PROCHOWICE - WYRYS



10 - TEREN ZAMKSTOWANIA MIEJSKIEGO  
09N - TEREN ZABUDOWY MIESZKANIOWEJ JEDNORODZINNEJ  
03 - TEREN USŁUG

### LEGENDA

- GRANICE OBSZARU OBJĘTEGO PLANEM MIEJSCOWYM
- LINIE ROZGRANICZAJĄCE TERENY O RÓŻNYM PRZEZNACZENIU  
LUB RÓŻNYCH ZASADACH ZAGOSPODAROWANIA
- NIEPRZEKRACZALNE LINIE ZABUDOWY
- OBSZAR NARAŻONY NA ZALANIE W PRZYPADKU  
USZKODZENIA WAŁÓW PRZECIWPÓWODZIOWYCH
- MN - TERENY ZABUDOWY MIESZKANIOWEJ JEDNORODZINNEJ
- KR - TEREN KOMUNIKACJI DROGI WEWNĘTRZNEJ

SKALA 1:1000

0 10 20 30 40 50 m

EPSG: 2176

Licencja nr: GK.6642.3.2.2022\_0209\_C11  
z dn.: 17.01.2022