

UCHWAŁA Nr LXXV/369/2023
Rady Miasta i Gminy Prochowice
z dnia 31 maja 2023r.

**w sprawie przystąpienia do sporządzenia zmiany
miejscowego planu zagospodarowania przestrzennego
obszarów w obrębie Lisowice w gminie Prochowice**

Na podstawie art. 18 ust. 2 pkt. 5 ustawy z dnia 8 marca 1990r. *o samorządzie gminnym* (Dz. U. z 2023r. poz. 40, ze zm.) oraz art. 14 ust. 1, 2 i 4 w zw. z ust. 27 ustawy z dnia 27 marca 2003r. *o planowaniu i zagospodarowaniu przestrzennym* (Dz. U. z 2022r. poz. 503, ze zm.) uchwała się, co następuje:

§ 1.

1. Przystępuje się do sporządzenia zmiany miejscowego planu zagospodarowania przestrzennego gminy Prochowice, zatwierdzonego uchwałą nr XII/54/2003 Rady Miasta i Gminy Prochowice z dnia 27 listopada 2003 r., z późniejszymi zmianami oraz miejscowego planu zagospodarowania przestrzennego obszarów w obrębie wsi Lisowice w gminie Prochowice zatwierdzonego uchwałą nr XXXIII/197/2013 Rady Miasta i Gminy Prochowice z dnia 27 lutego 2013r.
2. Integralną częścią uchwały są załączniki graficzne, które określają granice obszarów objętych zmianą planu miejscowego.

§ 2.

Wykonanie uchwały powierza się Burmistrzowi Miasta i Gminy Prochowice.

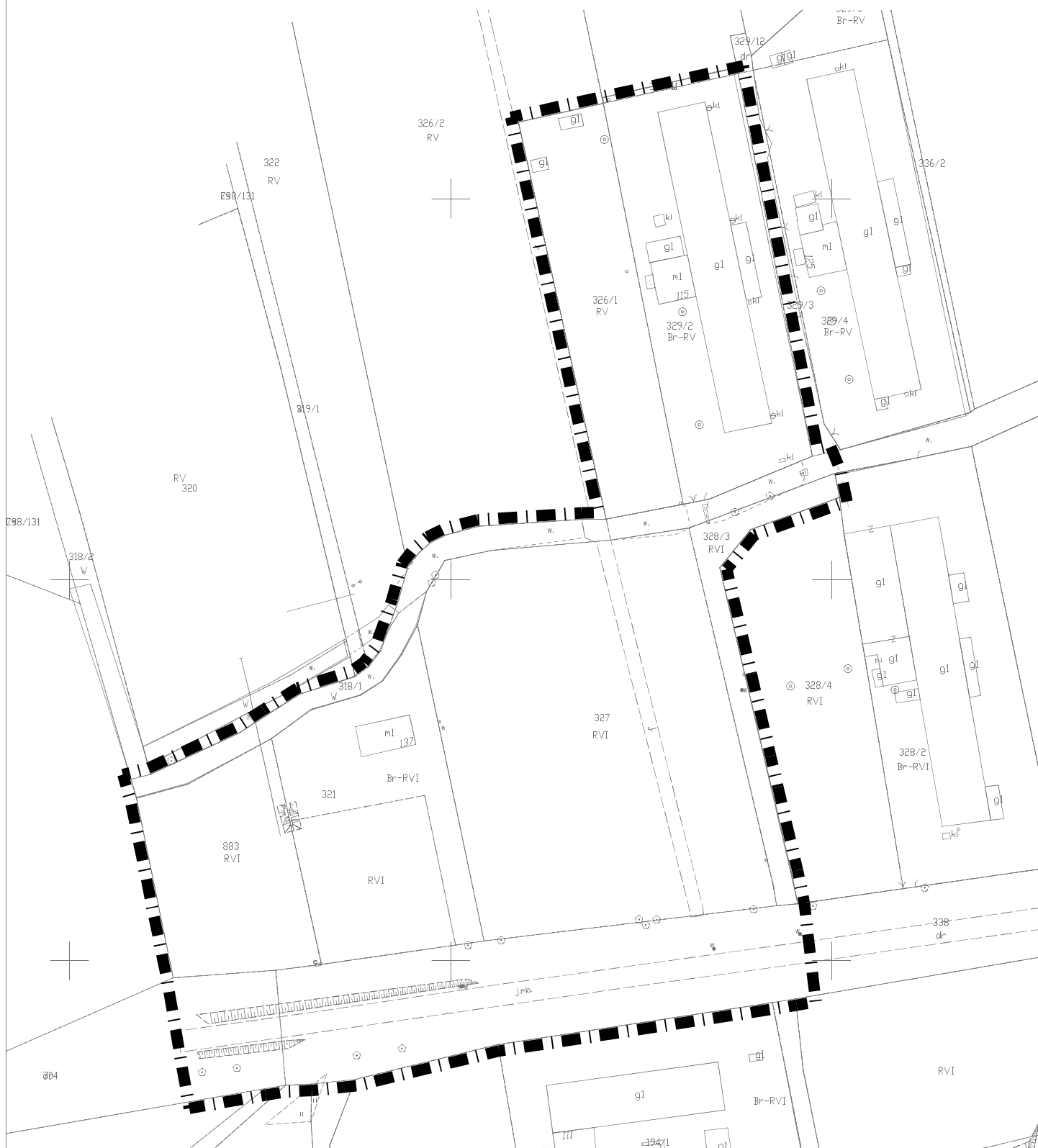
§3.

Uchwała wchodzi w życie z dniem podjęcia i podlega ogłoszeniu na tablicy ogłoszeń Urzędu Miasta i Gminy Prochowice.

Przewodnicząca
Rady Miasta i Gminy Prochowice

Maria Maćkowiak

Załącznik graficzny nr 1
do Uchwały nr LXXV/369/2023
Rady Miasta i Gminy Prochowice
z dnia 31 maja 2023r.



Przewodnicząca
Rady Miasta i Gminy Prochowice

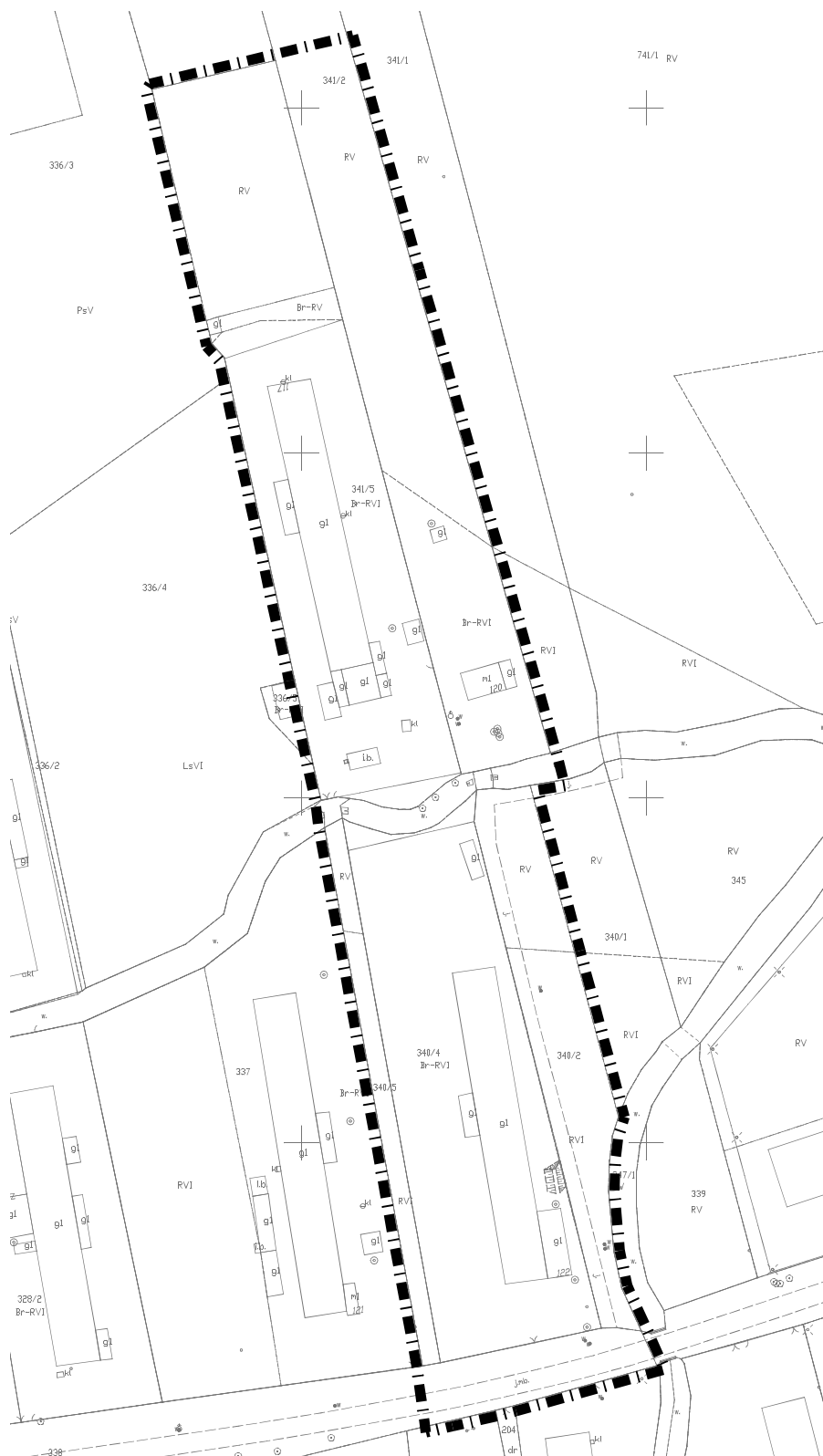
Maria Maćkowiak

OBREB LISOWICE



- granica opracowania zmiany planu miejscowego

Załącznik graficzny nr 2
do Uchwały nr LXXV/369/2023
Rady Miasta i Gminy Prochowice
z dnia 31 maja 2023r.



Przewodnicząca
Rady Miasta i Gminy Prochowice

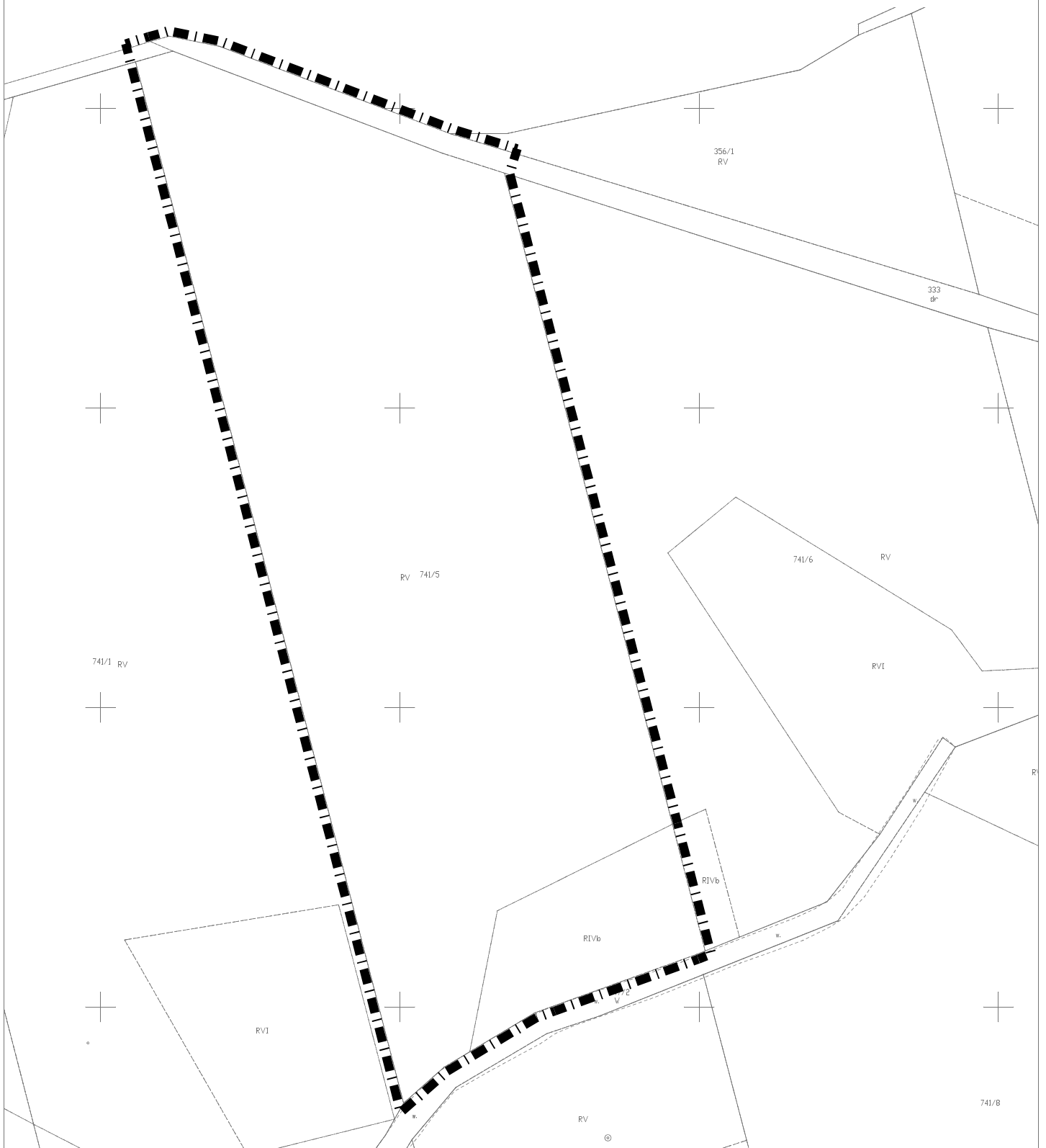
Maria Maćkowiak

OBREB LISOWICE



- granica opracowania zmiany planu miejscowego

Załącznik graficzny nr 3
do Uchwały nr LXXV/369/2023
Rady Miasta i Gminy Prochowice
z dnia 31 maja 2023r.



Przewodnicząca
Rady Miasta i Gminy Prochowice

Maria Maćkowiak

OBREB LISOWICE



- granica opracowania zmiany planu miejscowego

Załącznik graficzny nr 4
do Uchwały nr LXXV/369/2023
Rady Miasta i Gminy Prochowice
z dnia 31 maja 2023r.



Przewodnicząca
Rady Miasta i Gminy Prochowice

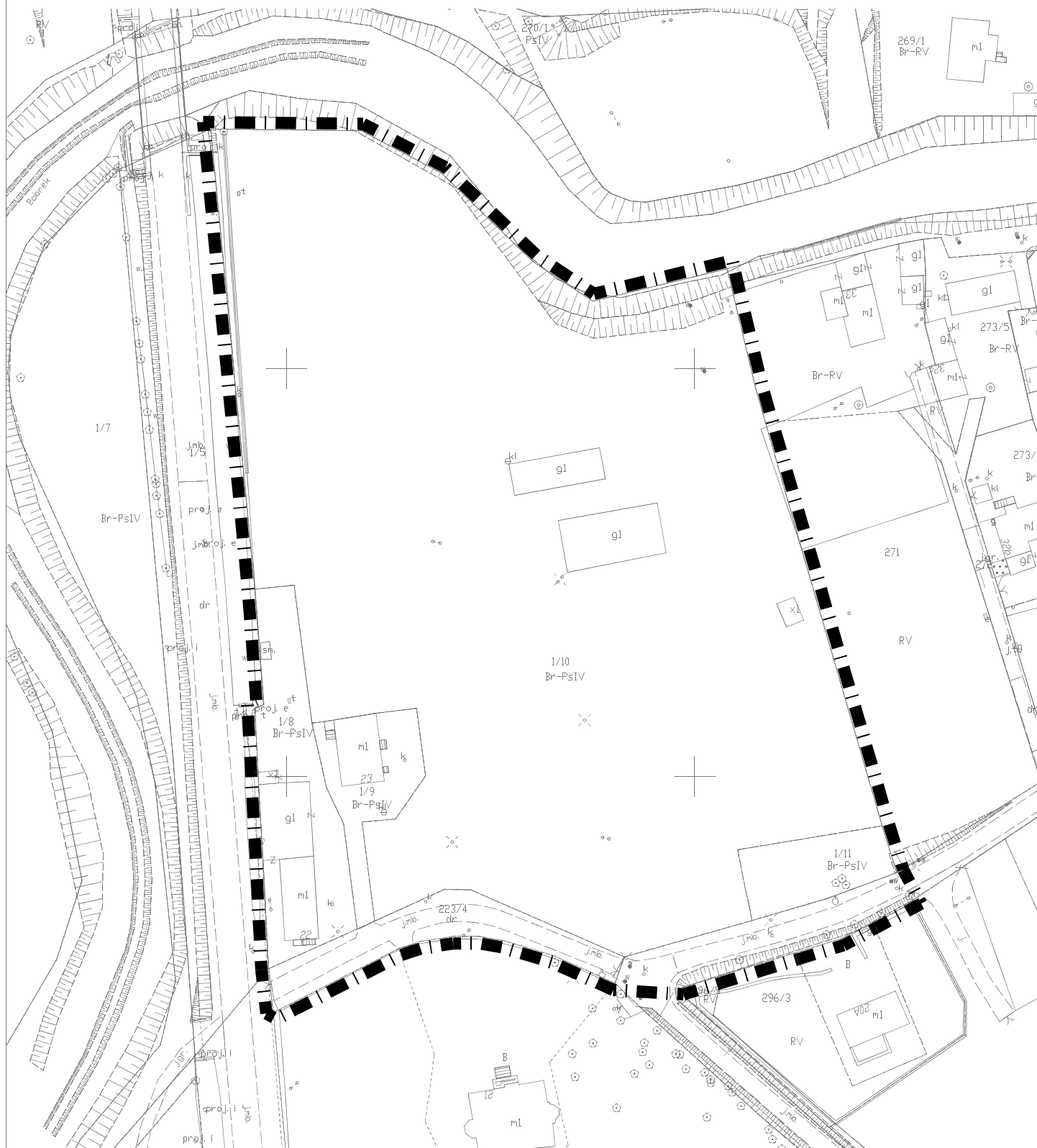
Maria Maćkowiak

OBRĘB LISOWICE



- granica opracowania zmiany planu miejscowego

Załącznik graficzny nr 5
do Uchwały nr LXXV/369/2023
Rady Miasta i Gminy Prochowice
z dnia 31 maja 2023r.



Przewodnicząca
Rady Miasta i Gminy Prochowice

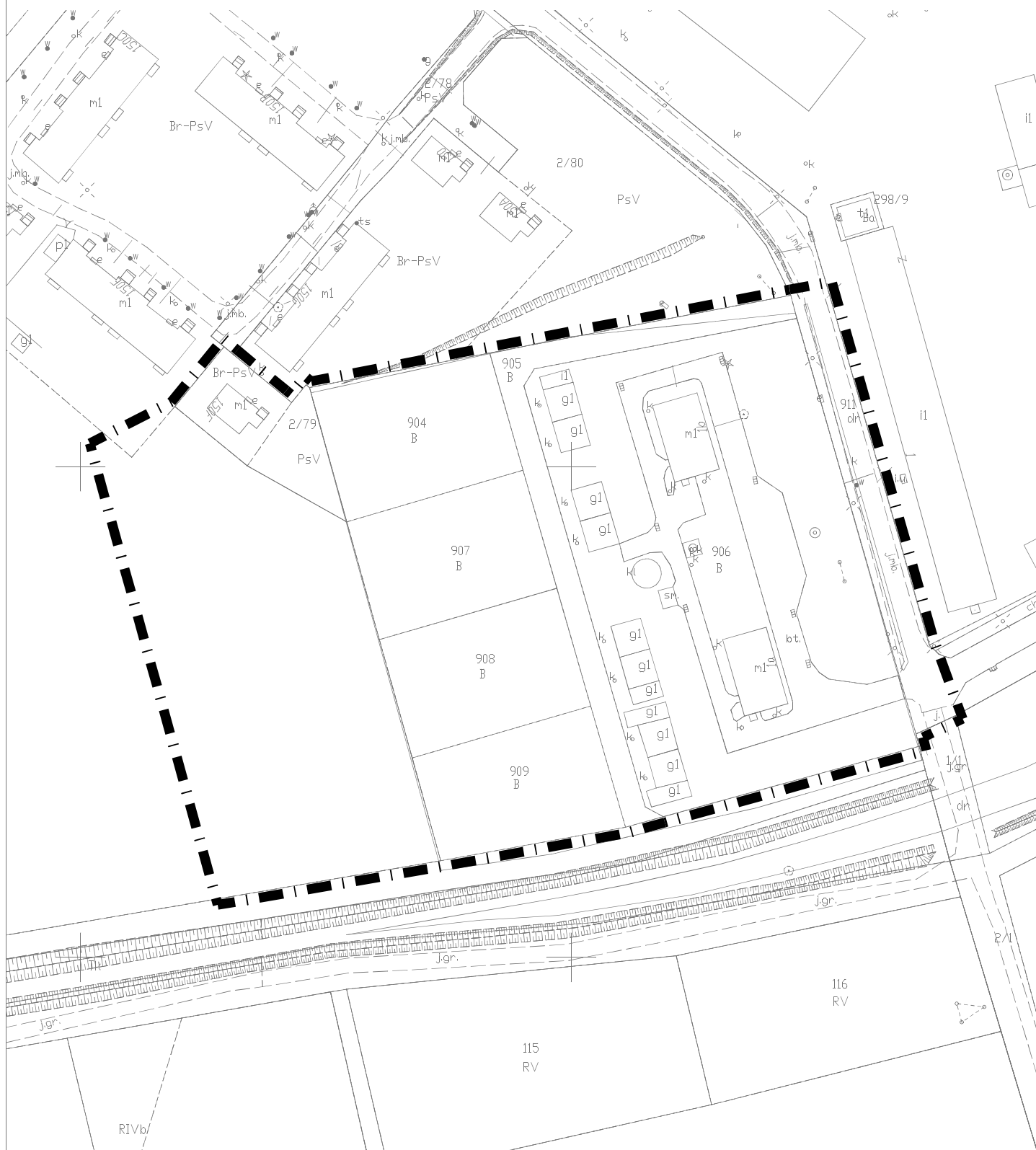
Maria Maćkowiak

OBREB LISOWICE



- granica opracowania zmiany planu miejscowego

Załącznik graficzny nr 6
do Uchwały nr LXXV/369/2023
Rady Miasta i Gminy Prochowice
z dnia 31 maja 2023r.



OBRĘB LISOWICE

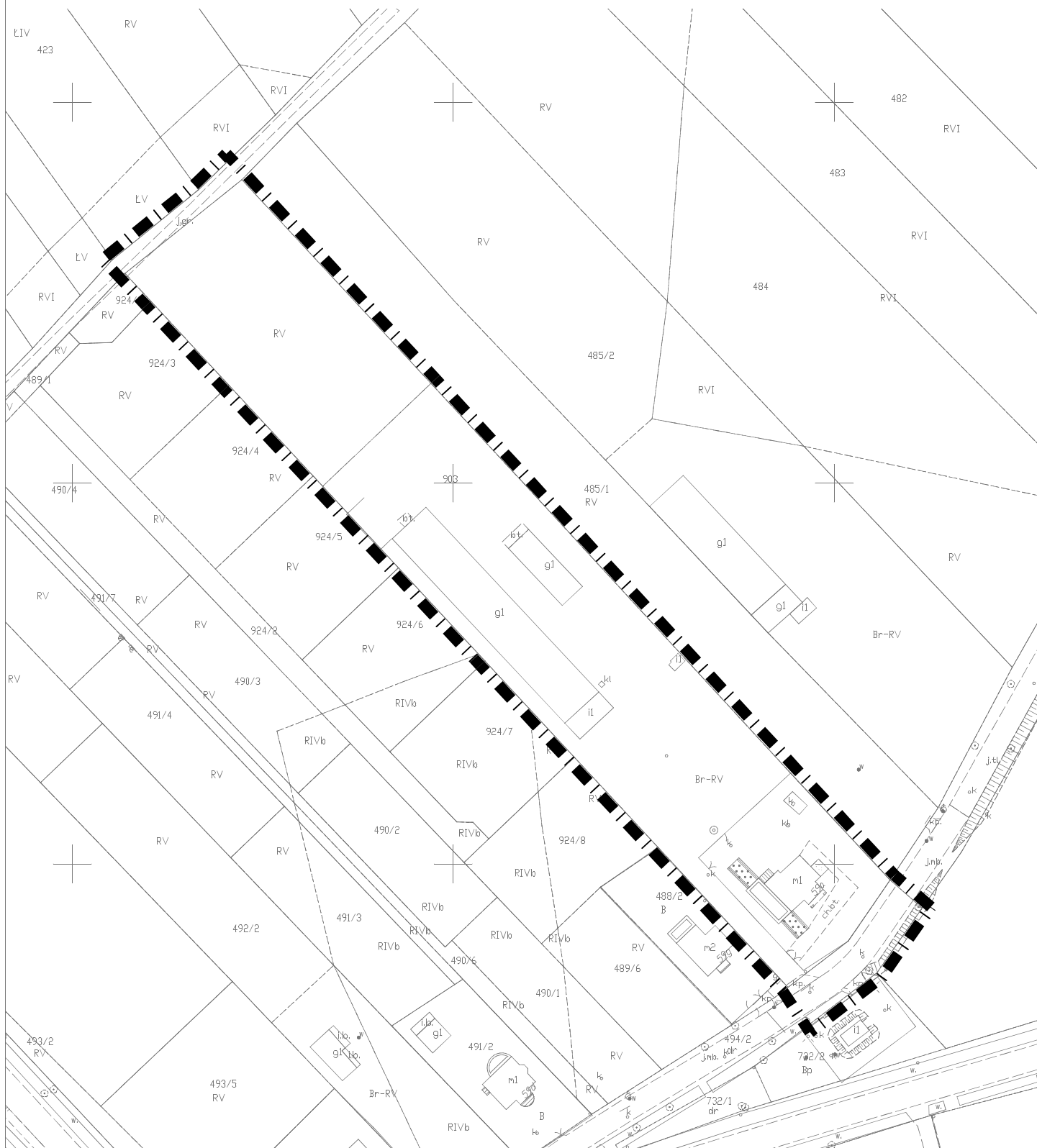


- granica opracowania zmiany planu miejscowego

Przewodnicząca
Rady Miasta i Gminy Prochowice

Maria Maćkowiak

Załącznik graficzny nr 7
do Uchwały nr LXXV/369/2023
Rady Miasta i Gminy Prochowice
z dnia 31 maja 2023r.



Przewodnicząca
Rady Miasta i Gminy Prochowice

Maria Maćkowiak

OBRĘB LISOWICE



- granica opracowania zmiany planu miejscowego

UZASADNIENIE

do uchwały w sprawie przystąpienia do sporządzenia zmiany miejscowego planu zagospodarowania przestrzennego obszarów w obrębie Lisowice w gminie Prochowice

Niniejsza uchwała ma na celu rozpoczęcie procedury planistycznej, która umożliwi lokalizację na terenach objętych opracowaniem:

- 1) zabudowy mieszkaniowej jednorodzinnej,
- 2) zabudowy produkcyjno – usługowej,
- 3) zabudowy usługowej,
- 4) urządzeń do wytwarzania energii z odnawialnych źródeł energii o mocy powyżej 500 kW w postaci farm fotowoltaicznych oraz infrastruktury technicznej.

Stosownie do art. 14 ust. 5 ustawy z dnia 27 marca 2003 r. o *planowaniu i zagospodarowaniu przestrzennym* (Dz. U. z 2022 r. poz. 503, ze zm.) dokonana została analiza dotycząca zasadności przystąpienia do sporządzenia planu. Analiza wykazała, że podjęcie niniejszej uchwały jest uzasadnione.

Obszary objęte planem położone są w obrębie Lisowice. W obowiązującym miejscowym planie zagospodarowania przestrzennego gminy Prochowice, uchwalonym uchwałą Rady Miasta i Gminy Prochowice nr XII/54/2003 z dnia 27 listopada 2003r. (z późniejszymi zmianami) oraz miejscowym planie zagospodarowania przestrzennego obszarów w obrębie wsi Lisowice w gminie Prochowice zatwierdzonym uchwałą Nr XXXIII/197/2013 Rady Miasta i Gminy Prochowice z dnia 27 lutego 2013r. obszary przewidziane do opracowania zmiany planu miejscowego stanowią obecnie tereny rolne i łąk, zabudowy produkcyjnej oraz zabudowy mieszkaniowej.

Sporządzenie miejscowego planu zagospodarowania przestrzennego umożliwi zagospodarowanie wskazanych obszarów zgodnie z oczekiwaniami społecznym oraz polityką rozwoju przestrzennego gminy, jak również wpisuje się w prognozę rozwoju odnawialnych źródeł energii

Biorąc powyższe pod uwagę stwierdzono, że zaistniały przesłanki do podjęcia uchwały w sprawie przystąpienia do sporządzenia zmiany miejscowego planu zagospodarowania przestrzennego dla obszarów w obrębie Lisowice w gminie Prochowice.

Przewodnicząca
Rady Miasta i Gminy Prochowice

Maria Maćkowiak