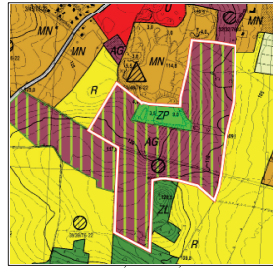
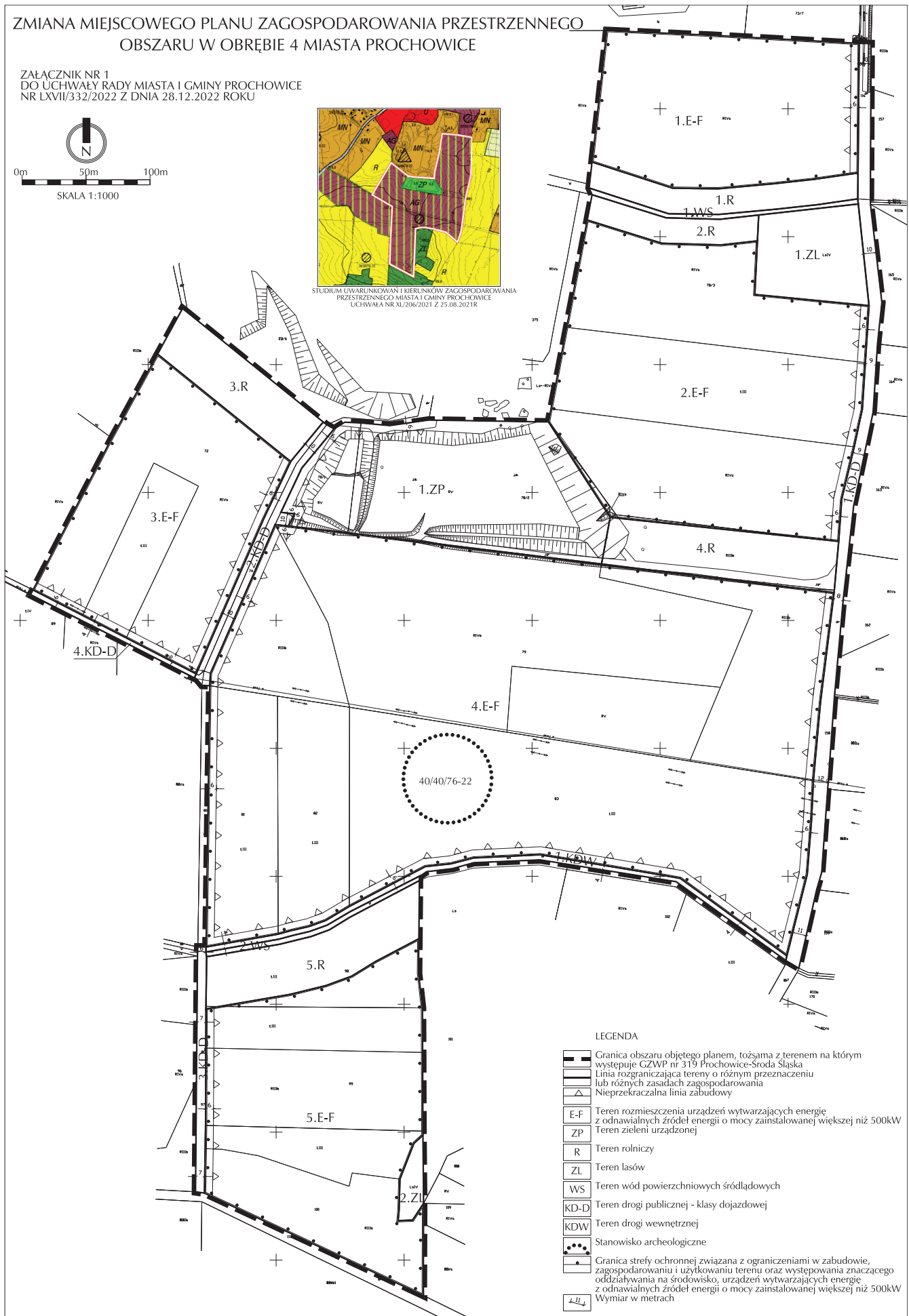


# ZMIANA MIEJSCOWEGO PLANU ZAGOSPODAROWANIA PRZESTRZENNEGO OBSZARU W OBRĘBIE 4 MIASTA PROCHOWICE

ZAŁĄCZNIK NR 1  
DO UCHWAŁY RADY MIASTA I GMINY PROCHOWICE  
NR LXVII/332/2022 Z DNIA 28.12.2022 ROKU



STUDIUM UWARUNKOWAŃ I KIERUNKÓW ZAGOSPODAROWANIA  
PRZESTRZENNEGO MIASTA I GMINY PROCHOWICE  
UCHWAŁA NR XL/206/2021 Z 25.08.2021R



## LEGENDA

- Granica obszaru objętego planem, tożsama z terenem na którym występuje GZWP nr 319 Prochowice-Środa Śląska
- Linia rozgraniczająca tereny o różnym przeznaczeniu
- Nieprzekraczalna linia zabudowy
- Teren rozmieszczenia urządzeń wytwarzających energię z odnawialnych źródeł energii o mocy zainstalowanej większej niż 500kW
- Teren zieleni urządzonej
- Teren rolniczy
- Teren lasów
- Teren wód powierzchniowych śródlądowych
- Teren drogi publicznej - klasy dojazdowej
- Teren drogi wewnętrznej
- Stanowisko archeologiczne
- Granica strefy ochronnej związanej z ograniczeniami w zabudowie, zagospodarowaniu i użytkowaniu terenu oraz występowania znaczącego oddziaływania na środowisko, urządzeń wytwarzających energię z odnawialnych źródeł energii o mocy zainstalowanej większej niż 500kW
- Wymiar w metrach