

**MIEJSCOWY PLAN ZAGOSPODAROWANIA PRZESTRZENNEGO
GMINY PROCHOWICE
• LISOWICE**

RYSunEK PLANU 1:5.000

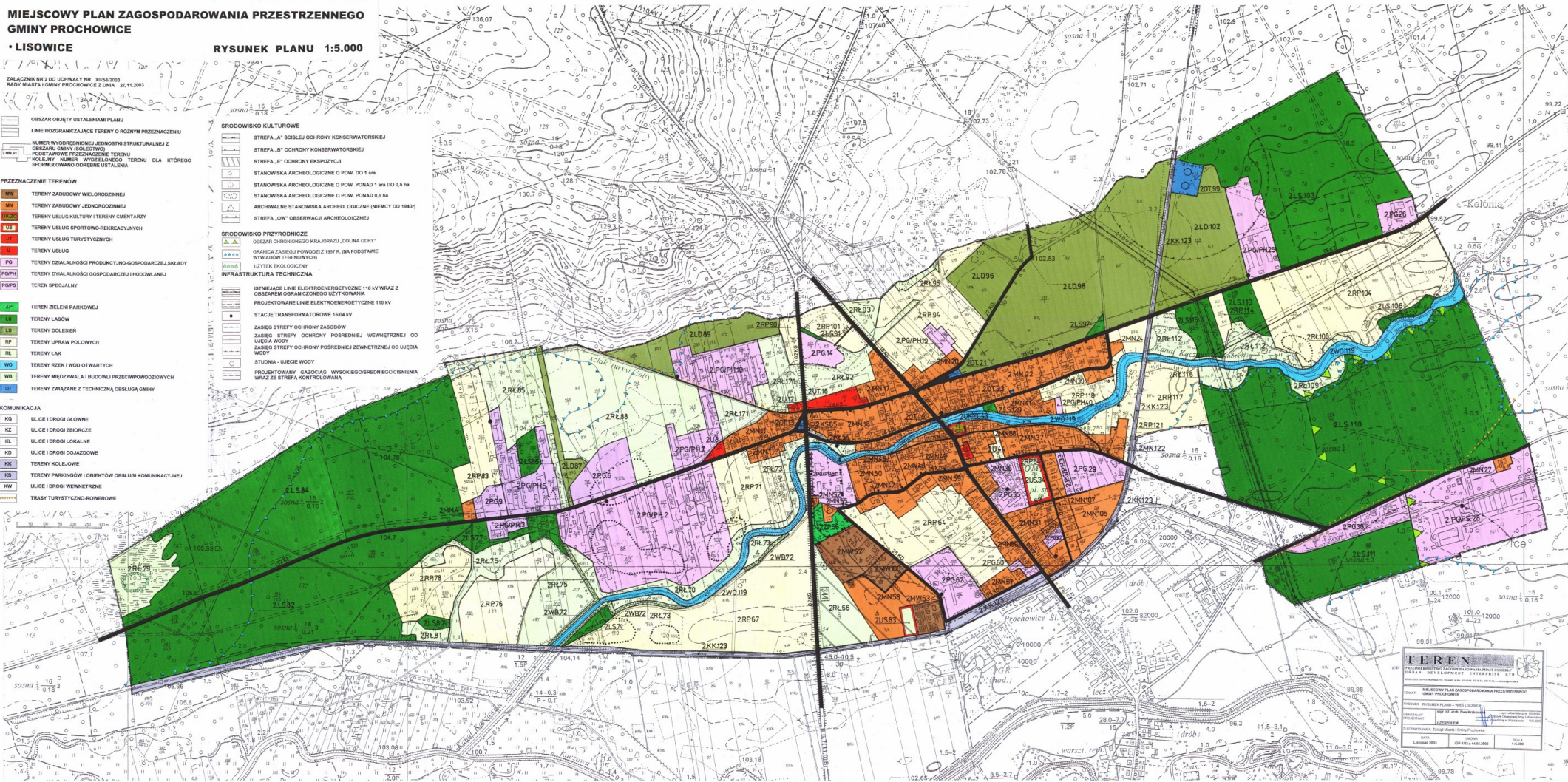
ZALĄCZNIK NR 2 DO UCHWAŁY NR 1054/2003
RADY MIASTA I GMINY PROCHOWICE Z DNIA: 21.11.2003

OBZAR OBIĘTY USTALENIAMI PLANU
LINIE ROZGRANICZAJĄCE TERENY O RÓŻNYM PRZEZNACZENIU
NUMER WYDZIAŁOWY I LITERY STRUKTURALNEJ Z
OBZARU GMINY (SOŁECTWO)
PODSIAPOWIE PRZEZNACZENIE TERENU
KOLEJNY NUMER WYDZIAŁOWEGO TERENU DLA KTORÉGO
SZEROKOŚĆ KORYTENNA KORYTENNA

- PRZEZNACZENIE TERENÓW**
- WV TERENY ZABUDOWY WIELORODZINNEJ
 - WV TERENY ZABUDOWY JEDNORODZINNEJ
 - WV TERENY USŁUG KULTURY I TERENY CMENTARZY
 - WV TERENY USŁUG SPORTOWO-REKREACYJNYCH
 - WV TERENY USŁUG TURYSTYCZNYCH
 - WV TERENY USŁUG
 - WV TERENY DZIAŁALNOŚCI PRZEMYSŁOWO-GOSPODARZEJ I BUDOWLANEJ
 - WV TERENY DZIAŁALNOŚCI GOSPODARZEJ I HODOWLANEJ
 - WV TERENY SPECJALNY
 - WV TERENY ZIELENI PARKOWEJ
 - WV TERENY LASÓW
 - WV TERENY DOLESEK
 - WV TERENY UPRAW POŁOWYCH
 - WV TERENY ŁAK
 - WV TERENY RZEK I WÓD OTWARTYCH
 - WV TERENY MIĘDZYWALA I BUDOWNI PRZECIWPÓDZIOWYCH
 - WV TERENY ZWIĄZANE Z TECHNICZNA OBSŁUGA GMINY

- KOMUNIKACJA**
- KG ULICE I DRÓGI GŁÓWNE
 - KZ ULICE I DRÓGI ZBIORCZE
 - KL ULICE I DRÓGI LOKALNE
 - KD ULICE I DRÓGI DOJAZDOWE
 - KK TERENY KOLEJOWE
 - KS TERENY PARKINGÓW I OBIEKTÓW OBSŁUGI KOMUNIKACYJNEJ
 - KW ULICE I DRÓGI WNETRZNE
 - KR TRASY TURYSTYCZNO-ROWEROWE

- ŚRODOWISKO KULTUROWE**
- STREFA „A” ŚCISLEJ OCHRONY KONSERWATORSKIEJ
 - STREFA „B” OCHRONY KONSERWATORSKIEJ
 - STREFA „E” OCHRONY EKSPOZYCYJ
 - STANOWISKA ARCHEOLOGICZNE O POW. DO 1 ha
 - STANOWISKA ARCHEOLOGICZNE O POW. PONAD 1 ha DO 0,5 ha
 - STANOWISKA ARCHEOLOGICZNE O POW. PONAD 0,5 ha
 - ARCHIWALNE STANOWISKA ARCHEOLOGICZNE (NIEMCY DO 1945)
 - STREFA „OW” OBSERWACJI ARCHEOLOGICZNEJ
- ŚRODOWISKO PRZYRODNICZE**
- OBZAR CHRONIENEGO KRAJRAZU „DOLINA GORY”
 - GRANICA ZASIEGU POWODZI Z 1997 R. (NA PODSTAWIE WYNIKÓW TERENOWYCH)
 - UŻYTEK EKOLOGICZNY
- INFRASTRUKTURA TECHNICZNA**
- ISTNIEJĄCE LINIE ELEKTROENERGETYCZNE 110 kV WRAZ Z OBZAREM OGRANICZONEGO UŻYTKOWANIA
 - PROJEKTOWANE LINIE ELEKTROENERGETYCZNE 110 kV
 - STACJE TRANSFORMATOROWE 1504 kV
 - ZASIEG STREFY OCHRONY ZASOBÓW
 - ZASIEG STREFY OCHRONY POŚREDNIEJ WENETRZNEJ OD ULECIA WODY
 - ZASIEG STREFY OCHRONY POŚREDNIEJ ZEWNĘTRZNEJ OD ULECIA WODY
 - STUDNIAR ULECIA WODY
 - PROJEKTOWANY GAZOCIOG WYSOKIEGOŚREDNIEGO CIŚNIENIA WRAZ ZE STREFA KONTROLIOWANA



TEREN
PRZEMYSŁOWO-GOSPODARZEJ I BUDOWLANEJ
KRAJOWY BUREAU PLANOWANIA I ZAGOSPODAROWANIA PRZESTRZENNEGO
MIEJSCOWY PLAN ZAGOSPODAROWANIA PRZESTRZENNEGO
GMINY PROCHOWICE

STAN: WYKONANY PLAN - WSKAZUJĄC
MIEJSCOWY PLAN ZAGOSPODAROWANIA PRZESTRZENNEGO
GMINY PROCHOWICE

DATA: 2003
MIEJSCOWY PLAN ZAGOSPODAROWANIA PRZESTRZENNEGO
GMINY PROCHOWICE