

MIĘDZYMIEJSKI PLAN ZAGOSPODAROWANIA PRZESTRZENNEGO OBZARÓW W OBRĘBIE 4 MIASTA PROCHOWICZE

OBZAR I

SKALA 1 : 2000
POMNIEJSZENIE

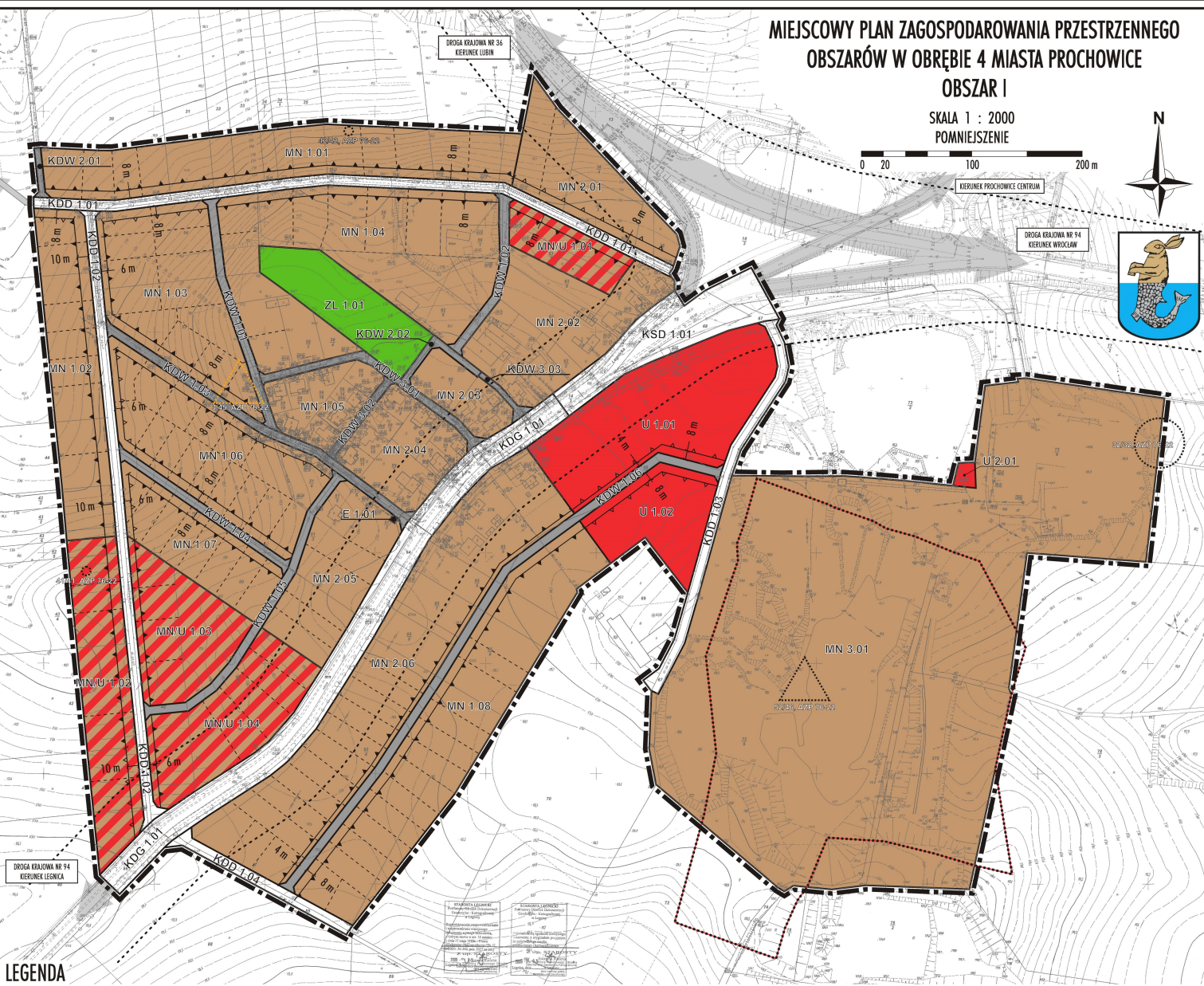
0 20 100 200 m



DROGA KRAJOWA NR 36
KIERUNEK LUSIN

KIERUNEK PROCHOWICZE CENTRUM

DROGA KRAJOWA NR 94
KIERUNEK WODZŁAW



DROGA KRAJOWA NR 94
KIERUNEK LESNICA

- LEGENDA**
- GRANICA OBSZARU OBJĘTEGO PLANEM
 - LINIE ROZGRANICZAJĄCE TERENY O RÓŻNYCH FUNKCJACH LUB ZASADACH ZAGOSPODAROWANIA
 - LINIE PODZIAŁÓW WEWNĘTRZNYCH - PROPONOWANE
 - NIEPRZEKARCZALNE LINIE ZABUDOWY
 - OBOWIĄZUJĄCE LINIE ZABUDOWY
 - MIEJSCE ZMIANY RODZAJU LINII ZABUDOWY

- FUNKCJE TERENÓW**
- TERENY MIESZKALNICTWA**
- MN MIESZKALNICTWO JEDNORODZINNE
 - MN/U MIESZKALNICTWO JEDNORODZINNE ORAZ USŁUGI

- TERENY USŁUGOWE**
- U USŁUGI
- TERENY INFRASTRUKTURY TECHNICZNEJ**
- E ELEKTROENERGETYKA
- TERENY ZIELENI**
- ZL LASY ORAZ GRUNTY LEŚNE
- TERENY KOMUNIKACJI**
- KOMUNIKACJA PUBLICZNA
KDG - ULICE GŁÓWNE
KSD - WĘZŁY KOMUNIKACYJNY
KDD - ULICE DOJAZDOWE
 - KOMUNIKACJA WEWNĘTRZNA
KDW - CIĄGI PIESZO-JEZDNE

- OZNACZENIA INFORMACYJNE NIE STANOWIĄCE USTALEŃ PLANU**
- KOMUNIKACJA DROGOWA POZA OBSZAREM OPRACOWANIA
 - GRANICA OBSZARU UDOKUMENTOWANEGO ZŁOŻA IŁÓW I GLIN - W TRAKCIE LIKWIDACJI
 - STANOWISKO ARCHEOLOGICZNE ARCHIWALNE
 - STANOWISKO ARCHEOLOGICZNE O POWIERZCHNI DO 0,01 HA
 - STANOWISKO ARCHEOLOGICZNE O POWIERZCHNI DO 0,5 HA
 - STANOWISKO ARCHEOLOGICZNE WPISANE DO REJESTRU ZABYTEKÓW
 - STREFA UCIAŻLIWOŚCI DROGI GŁÓWNEJ RUCHU PRZYSPIESZONEGO (50 M OD ISTNIEJĄCEJ KRAWĘDZI JEZDNI)

ZALĄCZNIK NR 1A
DO UCHWAŁY NR VIII/42/2011
RADY MIASTA I GMINY PROCHOWICZE
Z DNIA 27 KWIEŚNIA 2011 ROKU

PLAN (OBZAR I) W CAŁOŚCI ZNAJDUJE SIĘ W GRANICACH
GŁÓWNEGO ZBIORNIKA WÓD PODZIEMNYCH NR 319
„SUBZBIORNIK PROCHOWICZE - ŚRODA SŁĄSKA”

TYTUŁ RYSUNKU:	MIĘDZYMIEJSKI PLAN ZAGOSPODAROWANIA PRZESTRZENNEGO OBZARÓW W OBRĘBIE 4 MIASTA PROCHOWICZE		
ZAL. NR 1A	Obszar I		
GL. PROJEKTANT	mgr inż. arch. Rafał Schmidt	wpisz ZOU nr Z-299	
ZESPÓŁ PROJEKTOWY:	Monika Korzeniowiczka mgr inż. Paweł Piakorz mgr inż. Tomasz Paeholce		
SKALA:	1 : 2 000	DATA:	kwiecień 2011r.
			<p>STUDIO ARCHITECTURA "R.S.STUDIO" mgr inż. arch. Rafał Schmidt biuro: Kamiń, ul. Burzdynowa 103 55-095, Międzyb. 4/Prochowice tel. 071/245000, fax 071/245076 internet: www.rsstudio.com.pl e-mail: biuro@rsstudio.com.pl</p>