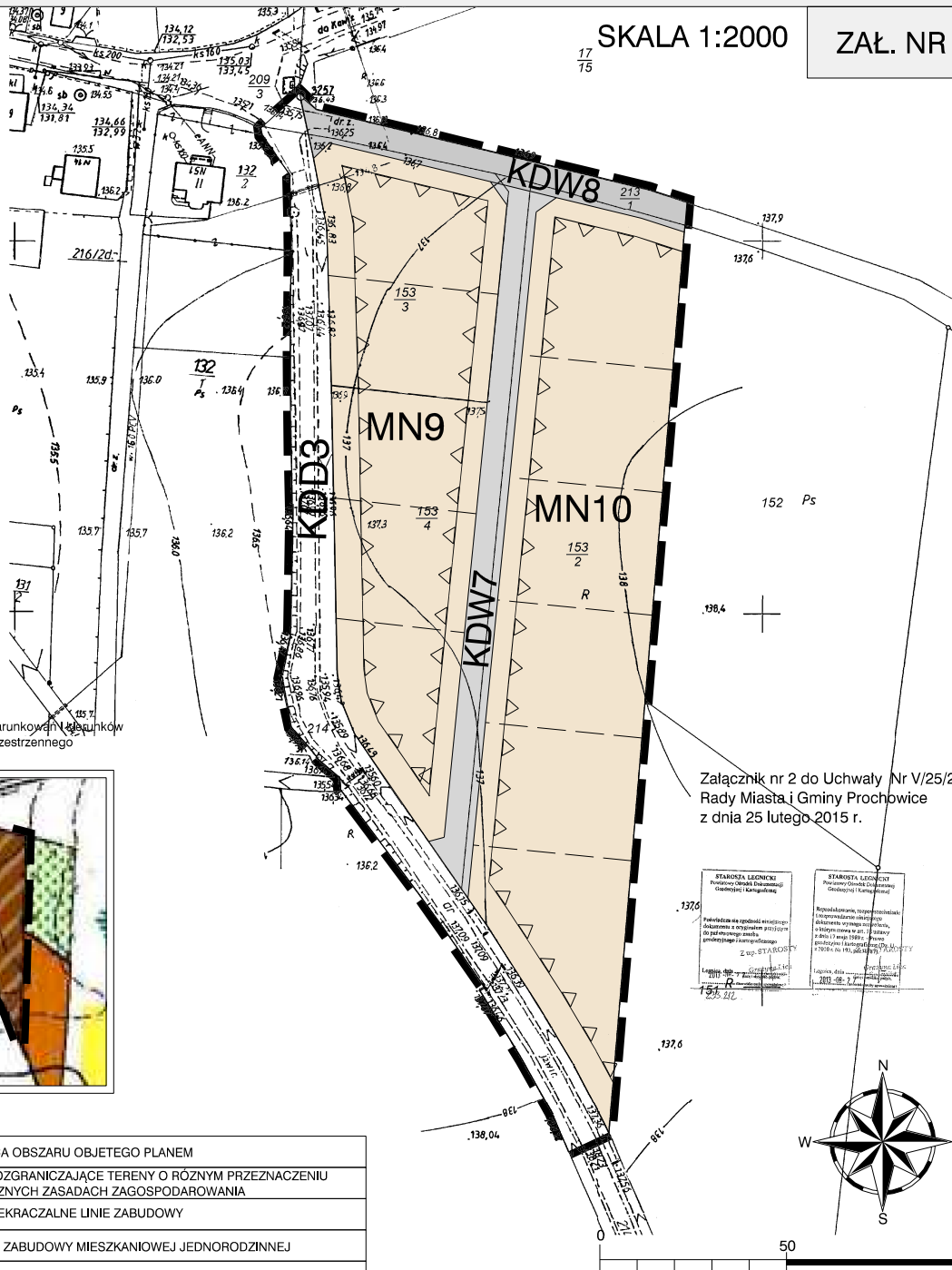


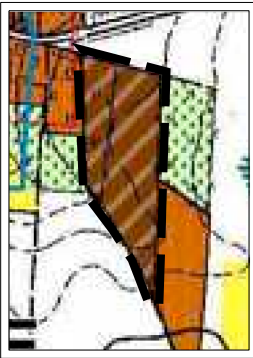
MIEJSCOWY PLAN ZAGOSPODAROWANIA PRZESTRZENNEGO OBSZARÓW W OBRĘBIE WSI DĄBIE W GMINIE PROCHOWICE

SKALA 1:2000

ZAŁ. NR 2



Wyrzys ze studium uwarunkowań i kierunków zagospodarowania przestrzennego gminy Prochowice



Załącznik nr 2 do Uchwały Nr V/25/2015 Rady Miasta i Gminy Prochowice z dnia 25 lutego 2015 r.

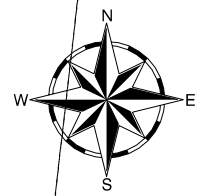
STANISŁAW ŁADYŃSKI
Pracownik Miejskiej Drukarni
Główny Inżynier Kartograficzny

STANISŁAW ŁADYŃSKI
Pracownik Miejskiej Drukarni
Główny Inżynier Kartograficzny

Projektant: STANISŁAW ŁADYŃSKI
Data: 2015-02-27

LEGENDA:

	GRANICA OBSZARU OBJĘTEGO PLANEM
	LINIE ROZGRANICZAJĄCE TERENY O RÓŻNYM PRZEZNACZENIU LUB RÓŻNYCH ZASADACH ZAGOSPODAROWANIA
	NIEPRZEKRACZALNE LINIE ZABUDOWY
	MN TERENY ZABUDOWY MIESZKANIOWEJ JEDNORODZINNEJ
	KDD TEREN DRÓG PUBLICZNEJ KLASY D
	KDW TERENY DRÓG WEWNĘTRZNYCH



50 100