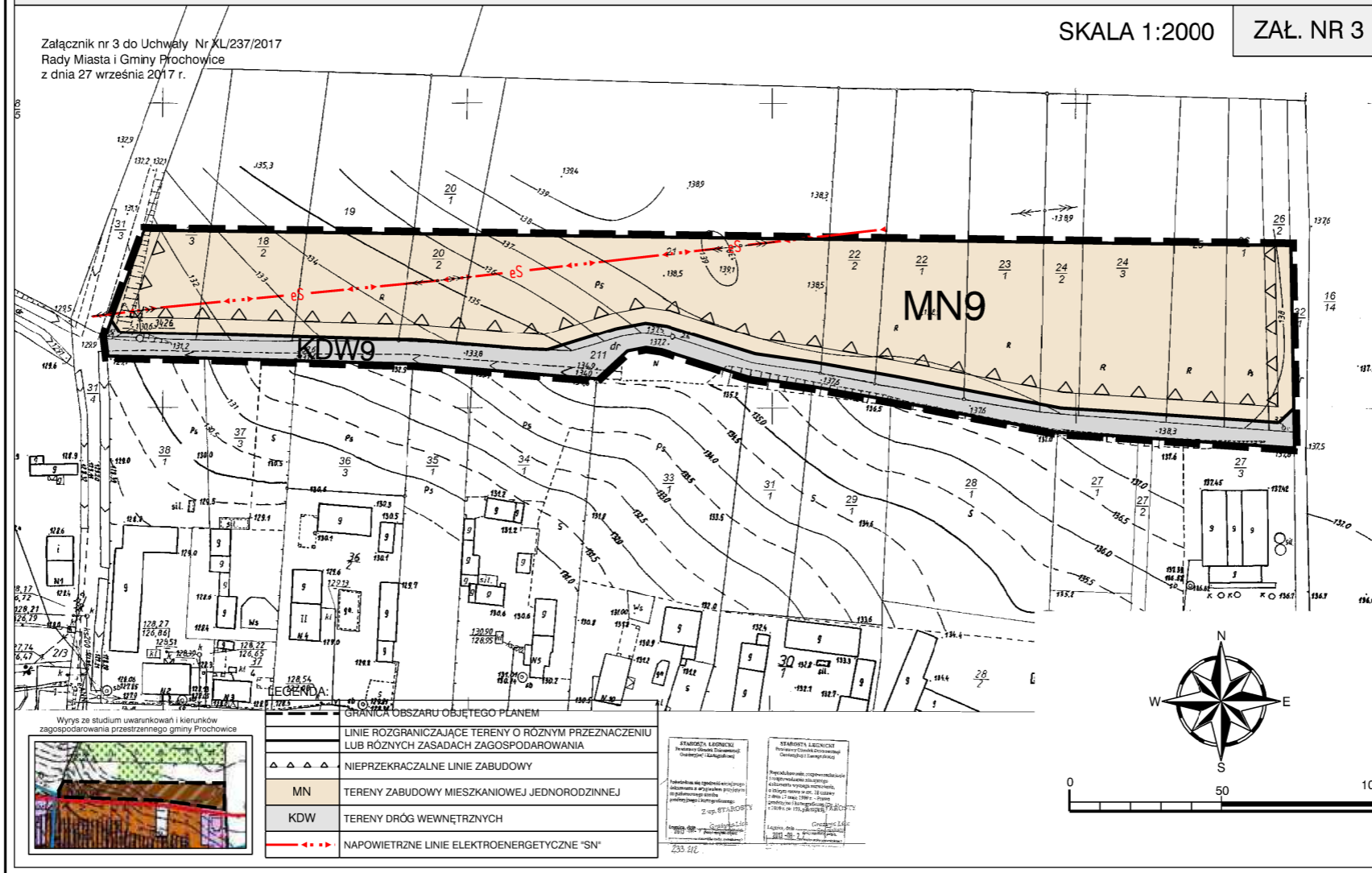


MIEJSCOWY PLAN ZAGOSPODAROWANIA PRZESTRZENNEGO OBSZARÓW W OBREBIE WSI DĄBIE W GMINIE PROCHOWICE

Załącznik nr 3 do Uchwały Nr XL/237/2017
Rady Miasta i Gminy Prochowice
z dnia 27 września 2017 r.

SKALA 1:2000

ZAŁ. NR 3



Wynik ze studium uwarunkowań i kierunków zagospodarowania przestrzennego gminy Prochowice

LEGENDA:	
GRANICA OBSZARU OBJĘTEGO PLANEM	
—	LINIE ROZGRANICZAJĄCE TERENY O RÓŻNYM PRZEZNACZENIU LUB RÓŻNYCH ZASADACH ZAGOSPODAROWANIA
▲▲▲	NIEPRZEKACZALNE LINIE ZABUDOWY
MN	TERENY ZABUDOWY MIESZKANIOWEJ JEDNORODZINNEJ
KDW	TERENY DRÓG WEWNĘTRZNYCH
—•••—	NAPOWIETRZNE LINIE ELEKTROENERGETYCZNE "SN"

<p>STRASZCZA, KOSZCZYCZKO Pracownia Projektowa i Architektoniczna ul. Kościelna 10, 25-100 Prochowice</p> <p>2017-09-27</p>	<p>STRASZCZA, KOSZCZYCZKO Pracownia Projektowa i Architektoniczna ul. Kościelna 10, 25-100 Prochowice</p> <p>2017-09-27</p>
---	---

