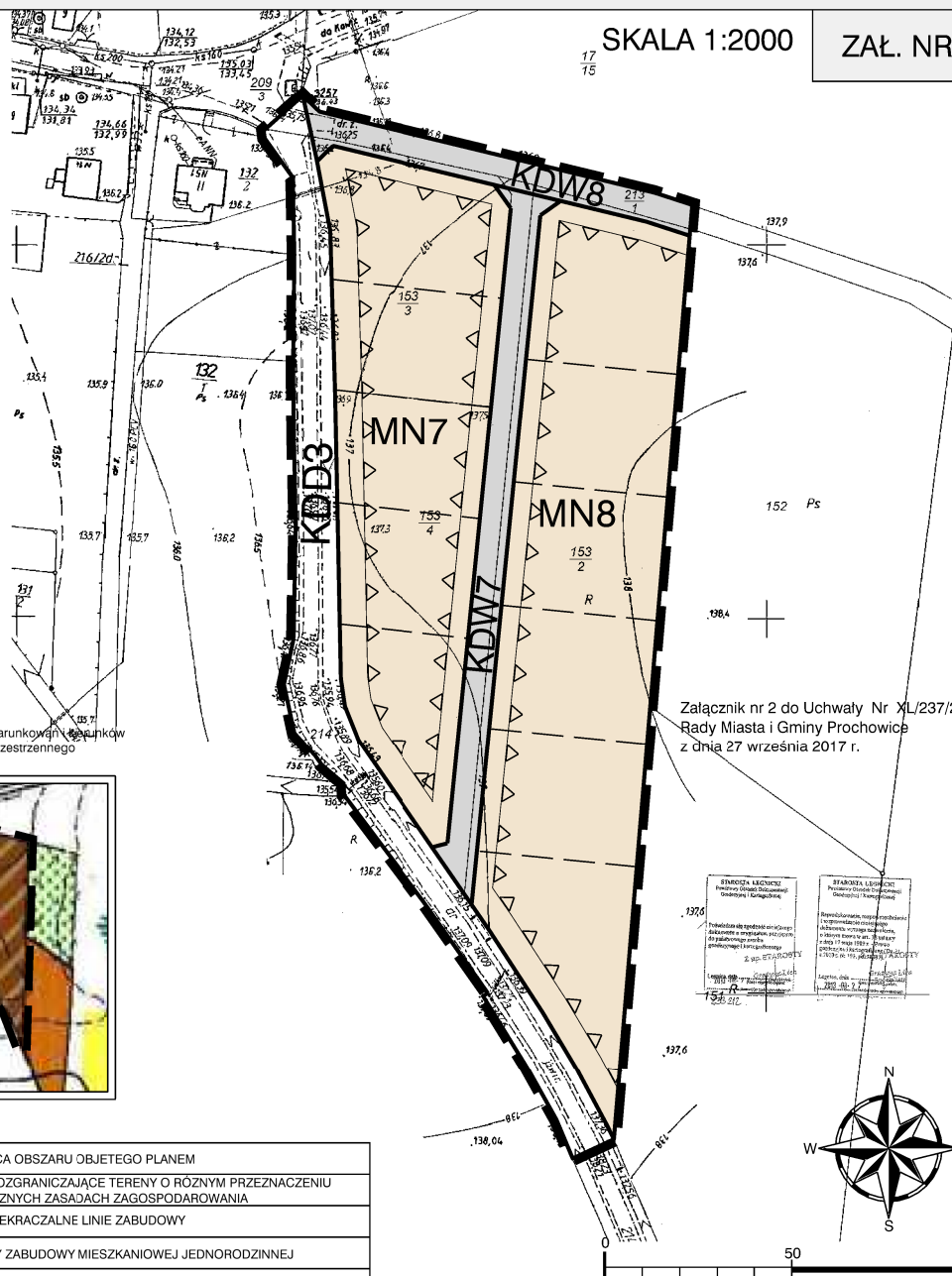


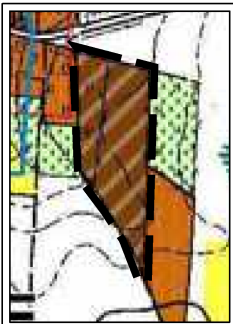
MIEJSCOWY PLAN ZAGOSPODAROWANIA PRZESTRZENNEGO OBSZARÓW W OBRĘBIE WSI DĄBIE W GMINIE PROCHOWICE

SKALA 1:2000

ZAL. NR 2



Wyrys ze studium uwarunkowań i kierunków zagospodarowania przestrzennego gminy Prochowice



Załącznik nr 2 do Uchwały Nr XL/237/2017 Rady Miasta i Gminy Prochowice z dnia 27 września 2017 r.

BIURO GÓRNICZE
Pracownia Inżynierska i Geologiczna
Geologia i Kartografia

BIURO GÓRNICZE
Pracownia Inżynierska i Geologiczna
Geologia i Kartografia

LEGENDA:

	GRANICA OBSZARU OBJĘTEGO PLANEM
	LINIE ROZGRANICZAJĄCE TERENY O RÓŻNYM PRZEZNACZENIU LUB RÓŻNYCH ZASADACH ZAGOSPODAROWANIA
	NIEPRZEKRACZALNE LINIE ZABUDOWY
	MN TERENY ZABUDOWY MIESZKANIOWEJ JEDNORODZINNEJ
	KDD TEREN DRÓGI PUBLICZNEJ KLASY D
	KDW TERENY DRÓG WEWNĘTRZNYCH